

IMSMA



**Information Management System
for Mine Action**

(Système de gestion de l'information
pour l'action contre les mines) GIACM

Introduction

GIACM est l'un des meilleurs outils pour aider le déminage humanitaire. Il peut être utilisé pour:

- à la fois stocker et afficher des rapports sur le terrain (Zones dangereuses, enquête, incident, accident, etc) avec des données à l'appui (lieux, contacts, provinces, villes, etc.)
- Gérer les données.
- Trier des rapports et des cartes.
- Attribuer des tâches.

Pourquoi GIACM ?

- Montre l'ampleur du problème.
- Hiérarchise les tâches .
- Aide à établir un plan stratégique pour l'action contre les mines ou à mettre le plan déterminé sur la bonne voie pour de futures opérations.

Environnement du GIACM

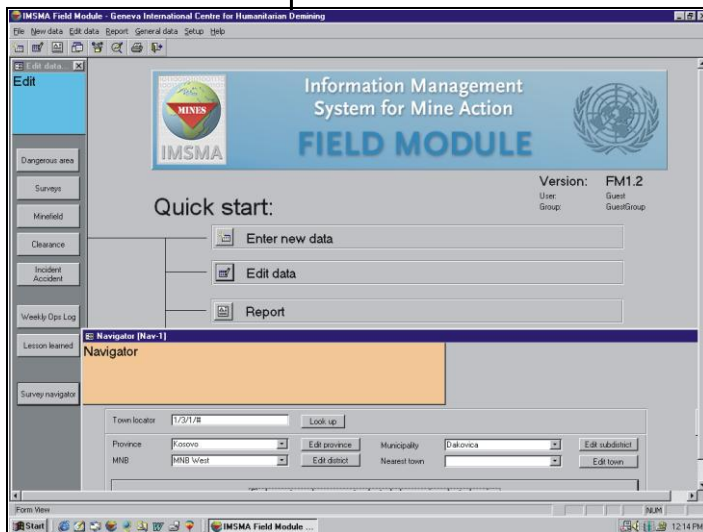
- Fiches de collecte de données.
- GIACM FM - base de données pour la collecte des données.
- GIACM SIG – cartes affichées avec des données

Aperçu Général du GIACM

Système de Gestion de l'Information
pour l'Action Contre les Mines

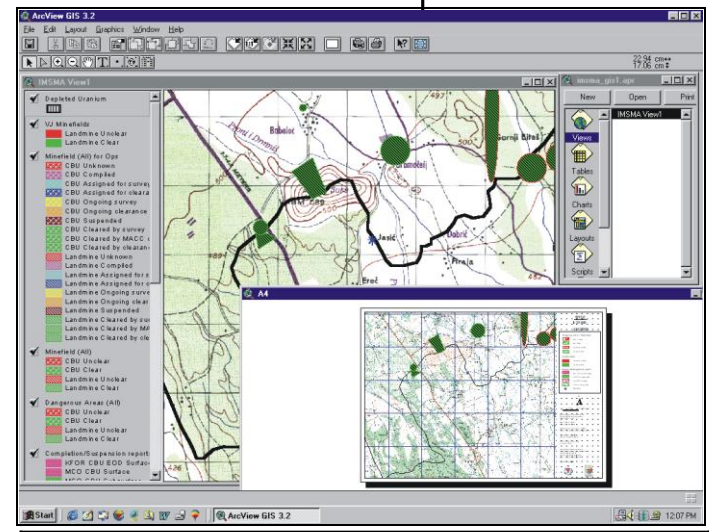
IMSMA FM
(Base de données)

IMSMA GIS
(Cartes)



Module de terrain IMSMA

Base de données qui contient des informations sur tous les champs de mines connus, zone dangereuse, de bombes en grappes, etc



IMSMA GIS

Peut imprimer des cartes avec différentes couches sur la base des informations du module du terrain de l'IMSMA.

Données à l'appui

Données à l'appui	
Information géographique	La hiérarchie des pays divisé en 5 niveaux: pays, province, district, sous-district (optionnel) et la ville.
Lieux	Divers types d'endroits, y compris les aéroports, les casernes de pompiers, les hôpitaux et les postes de police.
Contacts	Contactez des personnes qui ne sont pas directement associées à des registres d'action antimines. Police, le chef du village et le gouvernement régional sont des exemples de contacts.
Personnel	Le personnel employé au CAM.
Dispositifs locaux	Les engins explosifs, rencontrés dans le pays.
Carte d'information	Cartes utilisées dans le pays.

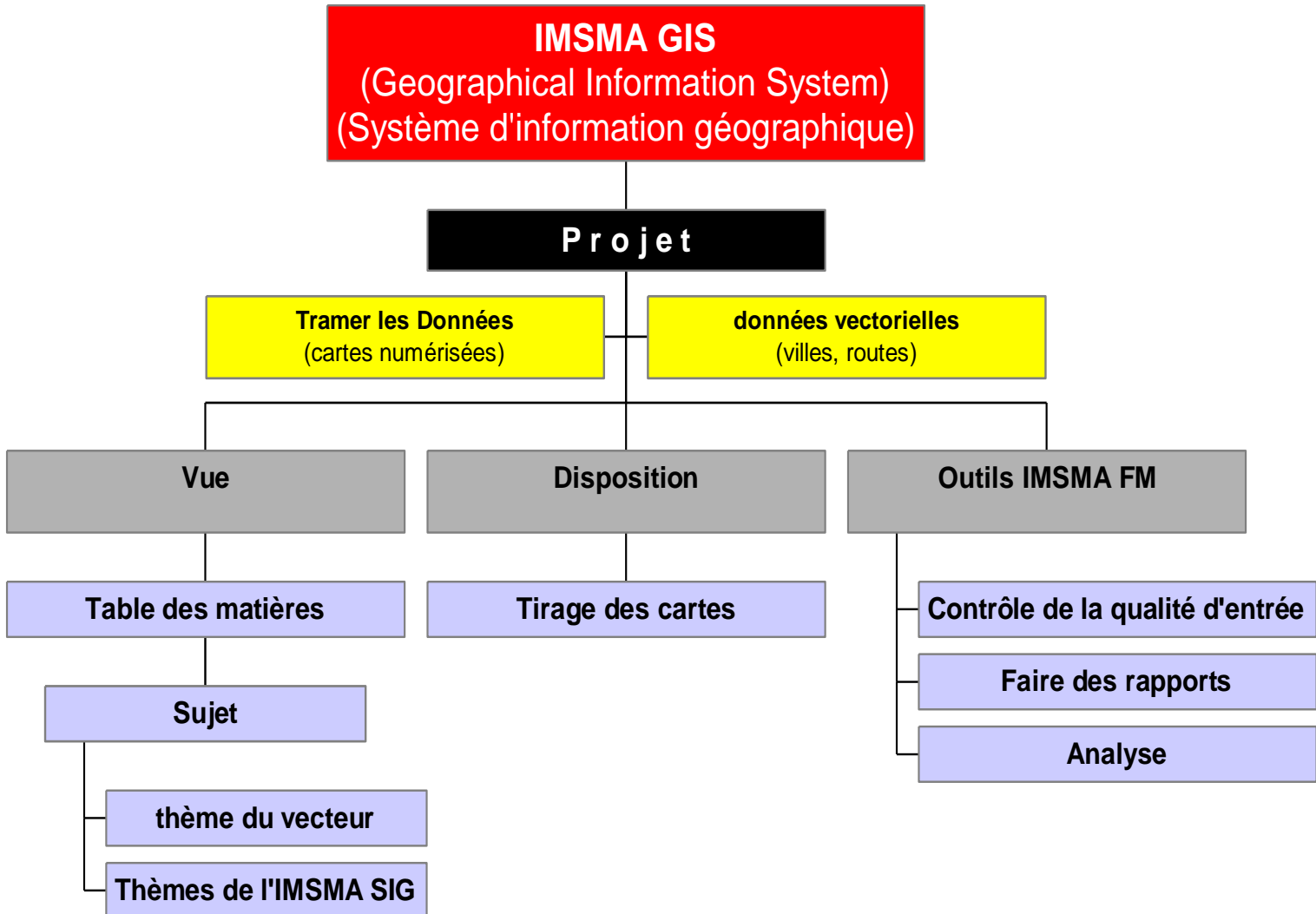
La formation pour éviter les mines pour le personnel du CAM	
M1	Formation de niveau de base pour l'éducation du danger des mines afin de comprendre la menace posée par les mines / UXO
M2	Le niveau de connaissances minimal pour effectuer le déminage
M3	Formation spécialisée dans des activités de lutte antimines, explosifs et munitions
M4	Formation spécialisée avancée dans toute activité de déminage

Rapports d'action contre les mines

Rapports d'action contre les mines	
Espaces dangereux	Tous les rapports qui ne répondent pas aux définitions IMAS pour les enquêtes sur l'action anti-mines. Le CAM décidera ce qui va être classé comme une zone dangereuse.
Enquête sur l'impact	Rapports utilisés pour recueillir des informations sur les zones touchées par les mines / UXO et de leur impact socio-économique sur population locale.
Enquête technique	Rapports utilisés pour déterminer le périmètre de la zone minée qui a déjà été rapporté par une étude d'impact ou une zone dangereuse.
Champ de mines	Les rapports contenant des périmètres de la zone affectée par les mines.
Autorisation	Les rapports qui sont utilisés pour documenter les tâches d'opérations de déminage..
La réalisation du sondage	Rapports qui stockent des informations sur les limites d'apurement de la zone déminée, publié sous la tâche. Combiné avec le reste de la documentation disponible sur la tâche, il va produire un rapport d'achèvement.
Incident	Rapports utilisés pour enregistrer les pertes civiles. Le rapport doit répondre aux spécifications de l'Organisation Mondiale de la Santé
Accident	Rapports sur les accidents survenus au cours des opérations de déminage.

Données opérationnelles connexes	
Tâches	Rapports d'informations regroupées sur les actions des mines et les informations de fond relatives à la tâche. La salle des opérations préparera les tâches et les distribuera aux différents acteurs de déminage.
Rapport Quotidien	Utilisé pour documenter l'histoire du CAM sur des bases quotidiennes.
Leçons apprises	Informations utiles qui valent la peine d'échanger avec d'autres CAM.

Structure de la GIACM SIG



Double Click

Ecran principal de la GIACM SIG

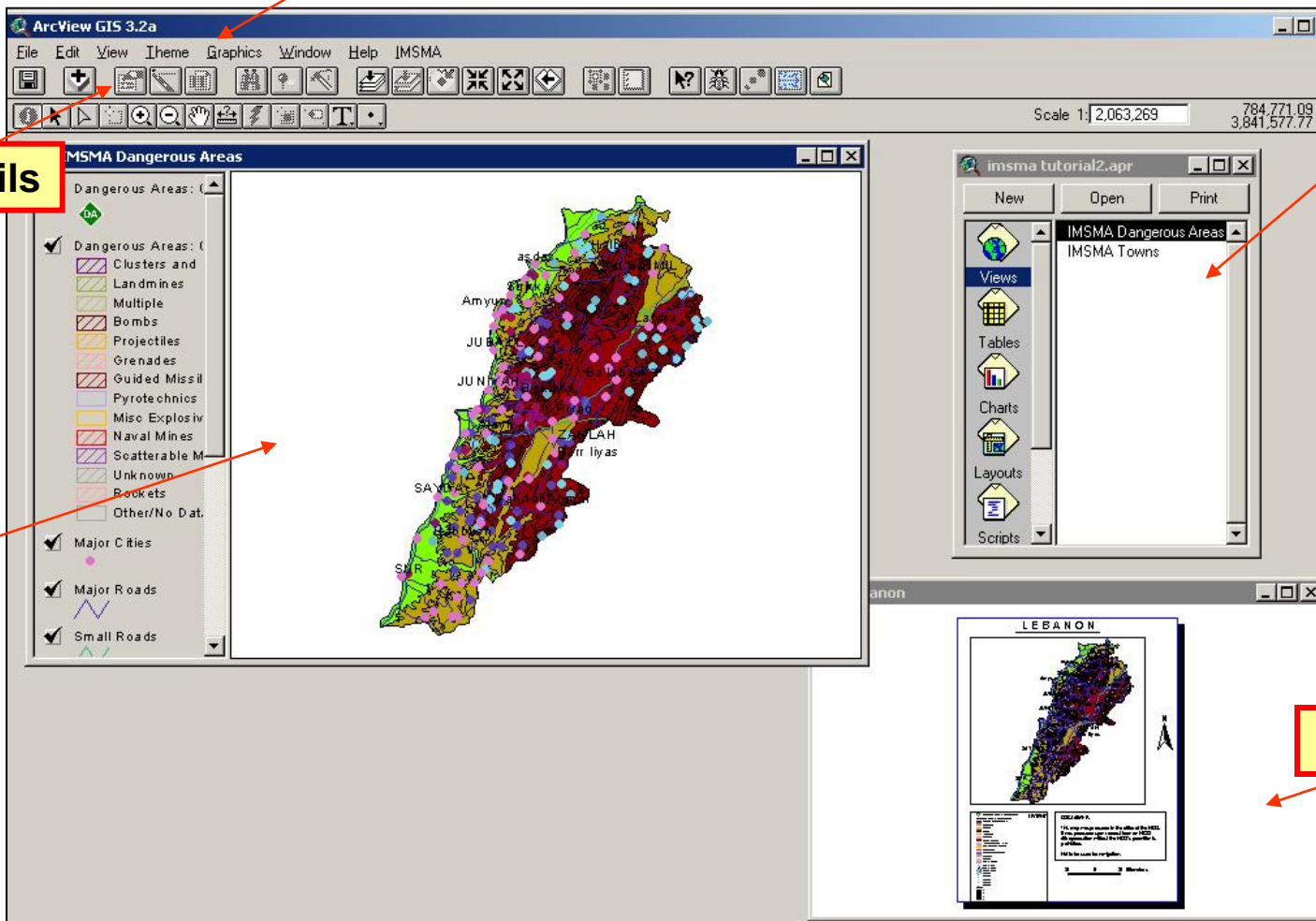
Barre de menu

Barre d'outils

Projet

Vue

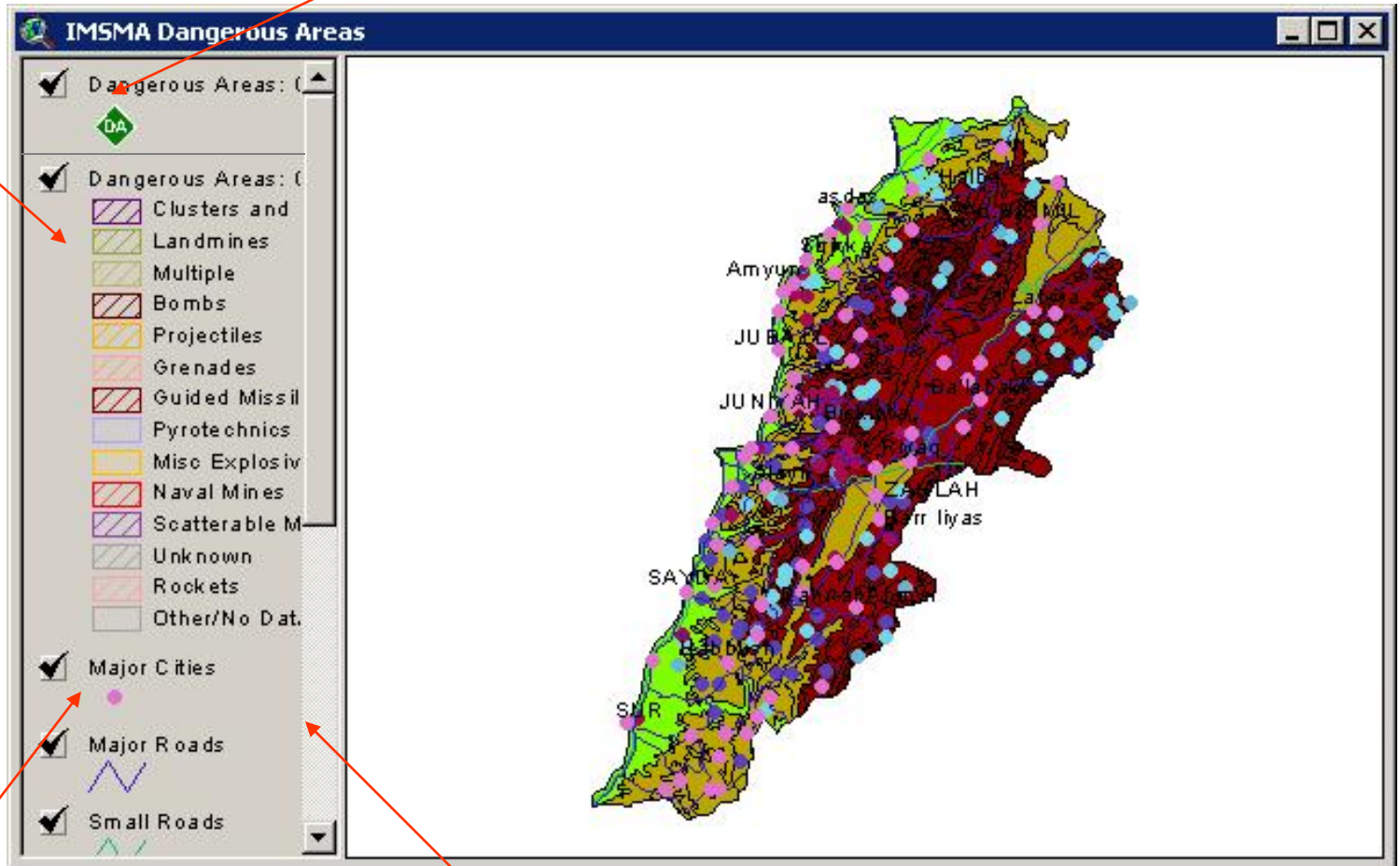
Disposition



Vue de la GIACM SIG

Thème de la GIACM SIG

Sujet



Vecteur Thème

Table des matières

Disposition de la GIACM GIS



Titre de la carte

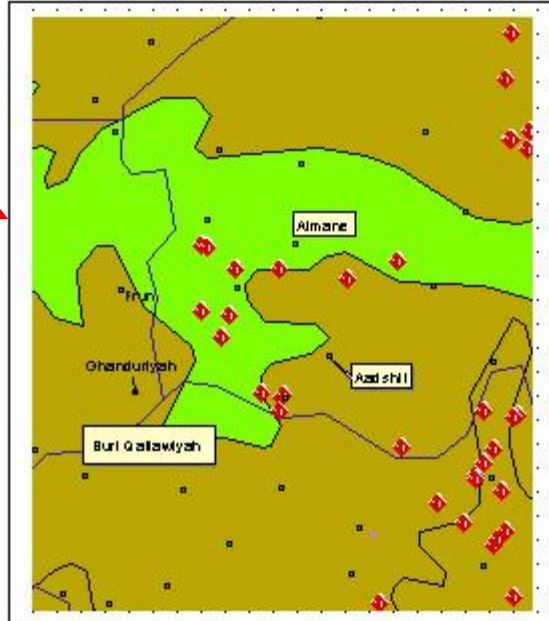
ALMANE



Voir le cadre



Légende



SCALE
1: 80 000



Échelle de la carte



Flèche du Nord



Désistement

DÉSISTEMENT
This map was produced in the office of the M.D.O.
It was produced upon request from an NGO.
All reproduction without the M.D.O.'s permission is
prohibited.
Not to be used for navigation.
05 March 2002

0 1 2 Kilometers



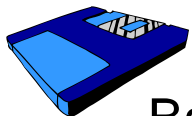
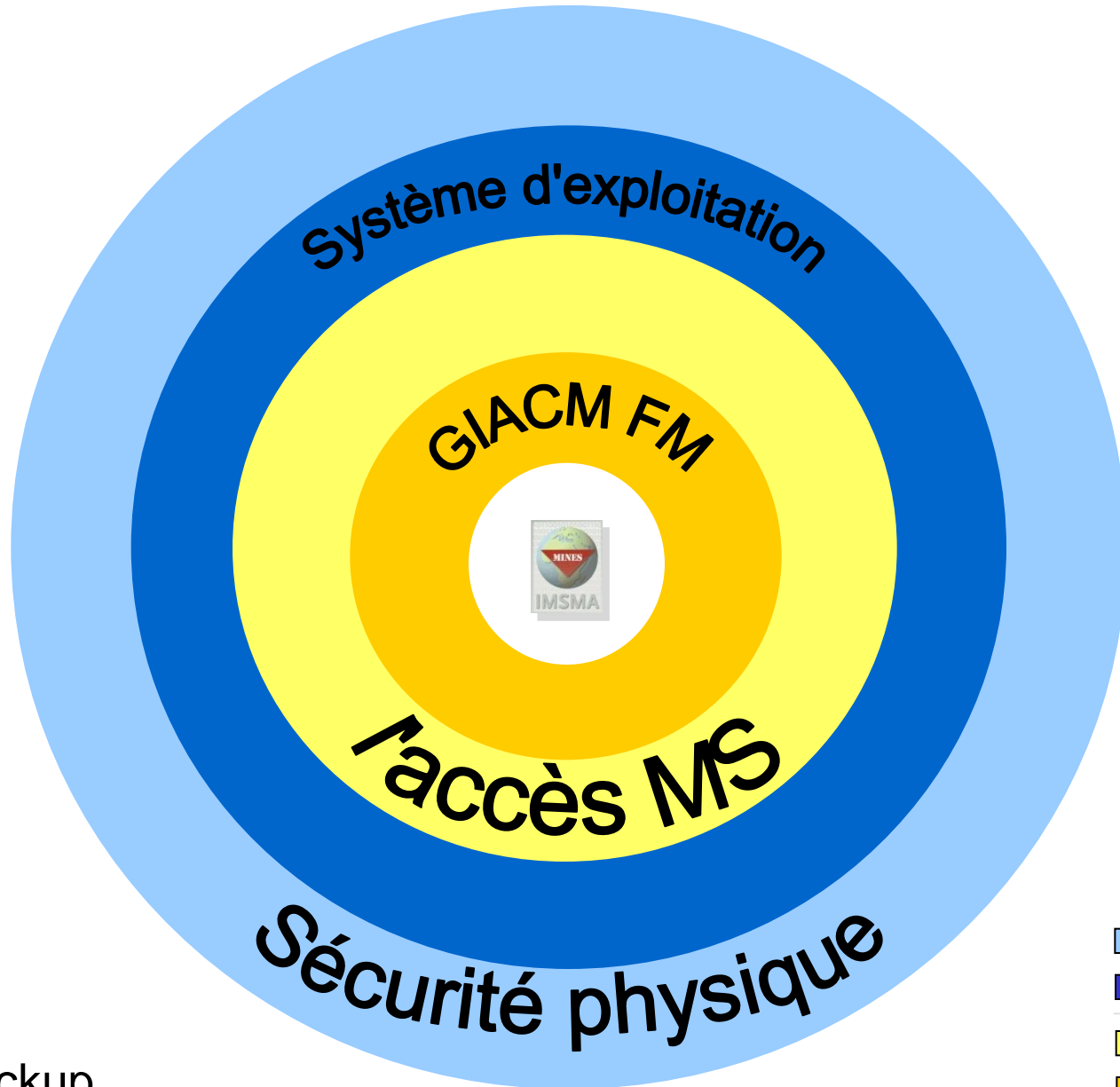
GIACM Logo



Échelle



sécurité pour la GIACM FM



Backup

INFORMATION

- Armée Libanaise
- Enquêtes du CRPS
- Cartes et Informations de l'ennemi israélien

- Données du LIS

**Où en sommes nous à l'heure
actuelle?**

La Fin