



# VÉHICULE MULTI-DÉTECTION «MULTIDET» ACTIVE ET PASSIVE

## DLMX + DGPS AUTONOME

GEOMINES ■ COMBINAISONS MESURÉES DGPS

C5

### CARACTERISTIQUES TECHNIQUES

Longueur : 6.40 m  
Largeur : 2.30 m  
Hauteur : 3.40 m  
Poids vide : 6800 kg  
PTC : 8700 kg

Le véhicule Multidetec-tion est destiné à la couverture de vastes zones à risques.

Il est capable de s'autoprotéger par un système frontal qui alerte le pilote et stoppe en cas de détection sérieuse. En remorque, il dispose de 8 sondes lui permettant de réaliser une cartographie magnétométrique.

Sa particularité est l'emploi de deux systèmes de détection différent afin de cerner la recherche de tous types de métaux.

Le système frontal est dit «actif» (électromagnétique) et le dispositif arrière est dit «passif» (magnétométrique).

Toutes les mesures avant et arrière du véhicule sont enregistrées et permettent une traçabilité permanente de toutes les manœuvres. L'ensemble est couplé à un dispositif DGPS lui permettant de référencer les cibles avec une précision centimétrique dans le monde entier. L'équipage est constitué d'un chauffeur, un démineur entièrement équipé et d'un analyste.

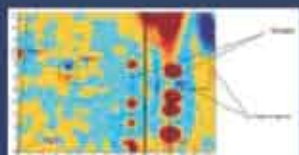
### DLMX

L'interface DLMX connecté à un ordinateur portable permet à l'utilisateur de mesurer, de digitaliser et de sauvegarder en continu plusieurs hectares de terrain dans des conditions climatiques extrêmes.

- Positionnement centimétrique du mobile de détection grâce à une station totale DGPS
- Relocalisation des cibles au DGPS après exploitation des données

### DGPS TRIMBLE

La station de base DGPS permet un repositionnement précis centimétrique. En effet, couplé au système Sensys de détection 8 sondes ou 4 sondes tractées, le DGPS permet d'enregistrer le positionnement précis des anomalies magnétiques détectées et de repositionner ces anomalies après traitement des données acquises, à l'aide du carnet de terrain embarqué.



Coordonnées	Intensité	Profondeur	Orientation
48° 15' 30" N	150	10	0°
48° 15' 30" N	200	15	45°
48° 15' 30" N	300	20	90°
48° 15' 30" N	400	25	135°
48° 15' 30" N	500	30	180°
48° 15' 30" N	600	35	225°
48° 15' 30" N	700	40	270°
48° 15' 30" N	800	45	315°
48° 15' 30" N	900	50	0°

