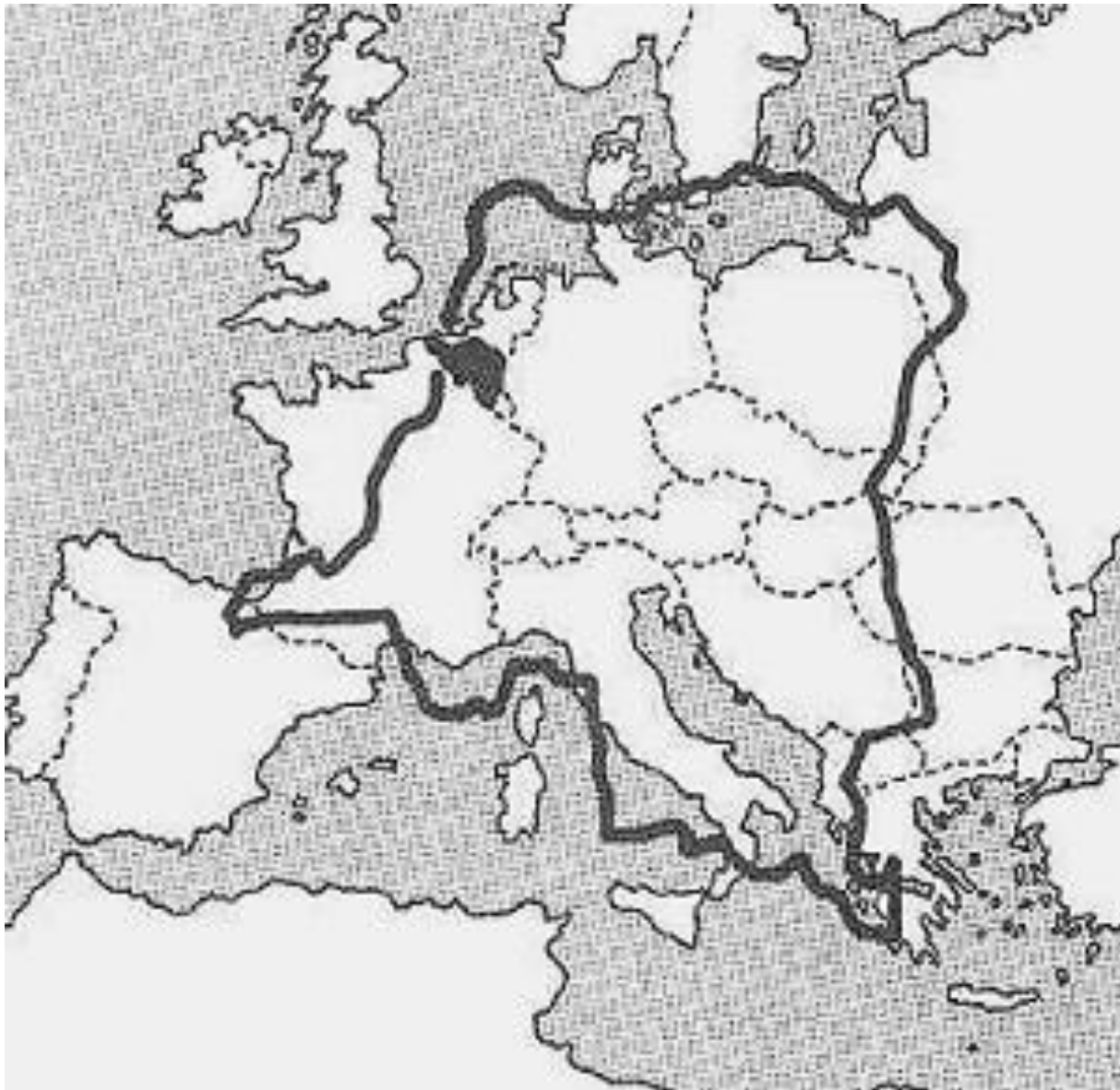


Operateurs internationaux dans l' exécution des opérations de déminage humanitaire: défis et succès. Cas de la RDC.

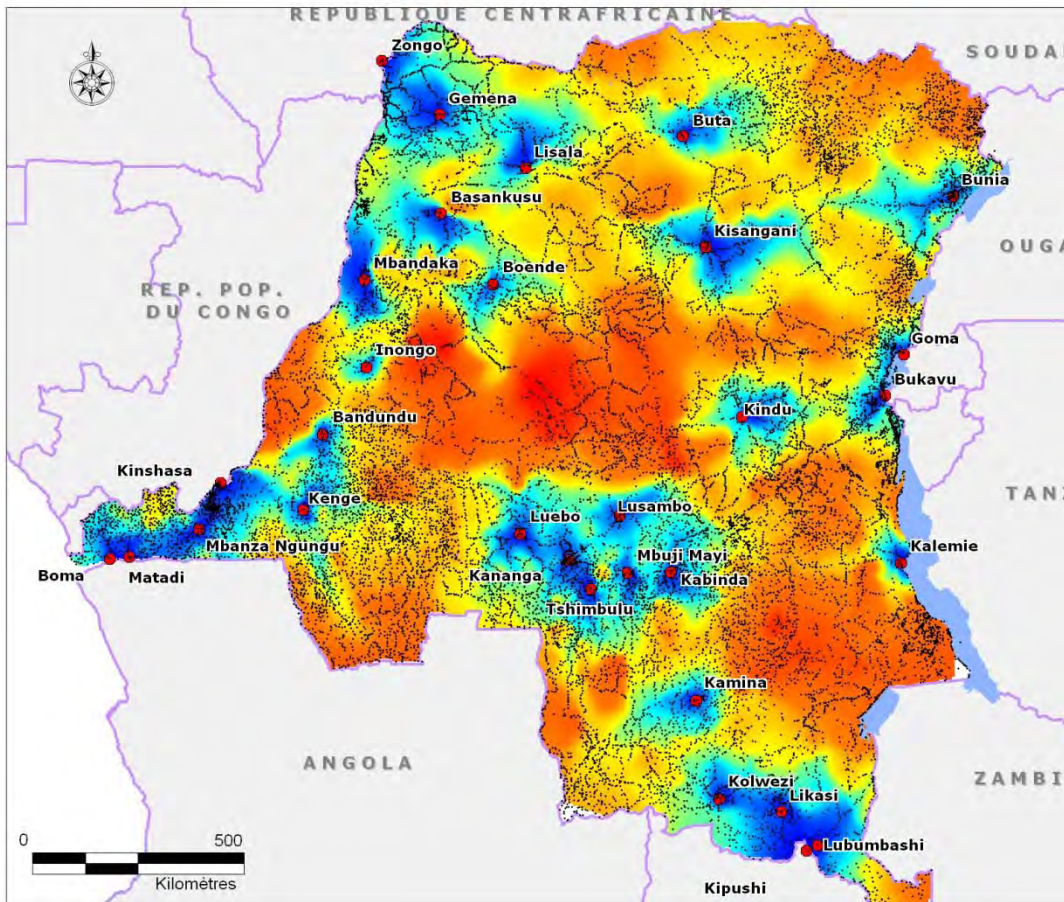


Mines/Restes explosifs de guerre(REG) en RDC





Carte d'accessibilité aux chefs lieux de district en RDC



Les points noirs indiquent les localités.

L'accessibilité est calculée depuis les chefs lieux de district (indiqués sur la carte).

Plus la zone est rouge plus les temps d'accès sont longs.

La carte met en particulier en relief la discontinuité du territoire (les zones bleues ne sont pas reliées entre elles).

Les zones à réhabiliter en urgence sont celles apparaissant en rouge avec une forte densité de localité (Sud de Kalemie / Nord de Goma / Nord de Bunia / Est Bandundu)

Source de données géographiques :
RGC / Groupes de travail SIG

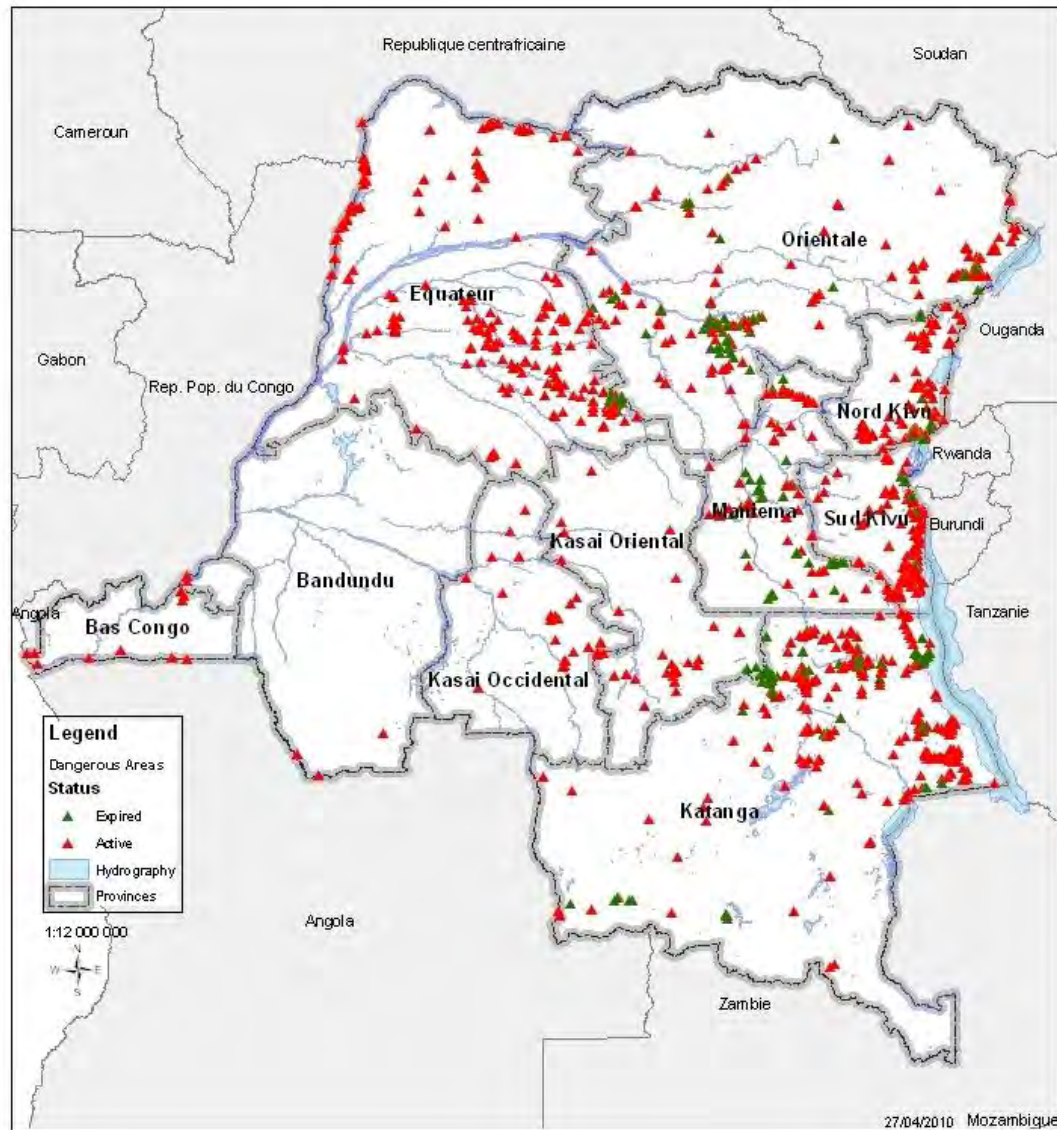
Date de production : 05/02/09
Produit par : Cluster Logistique

Datum : WGS 84
Echelle : 1/12 000 000
Format d'impression : A4 Horizontal

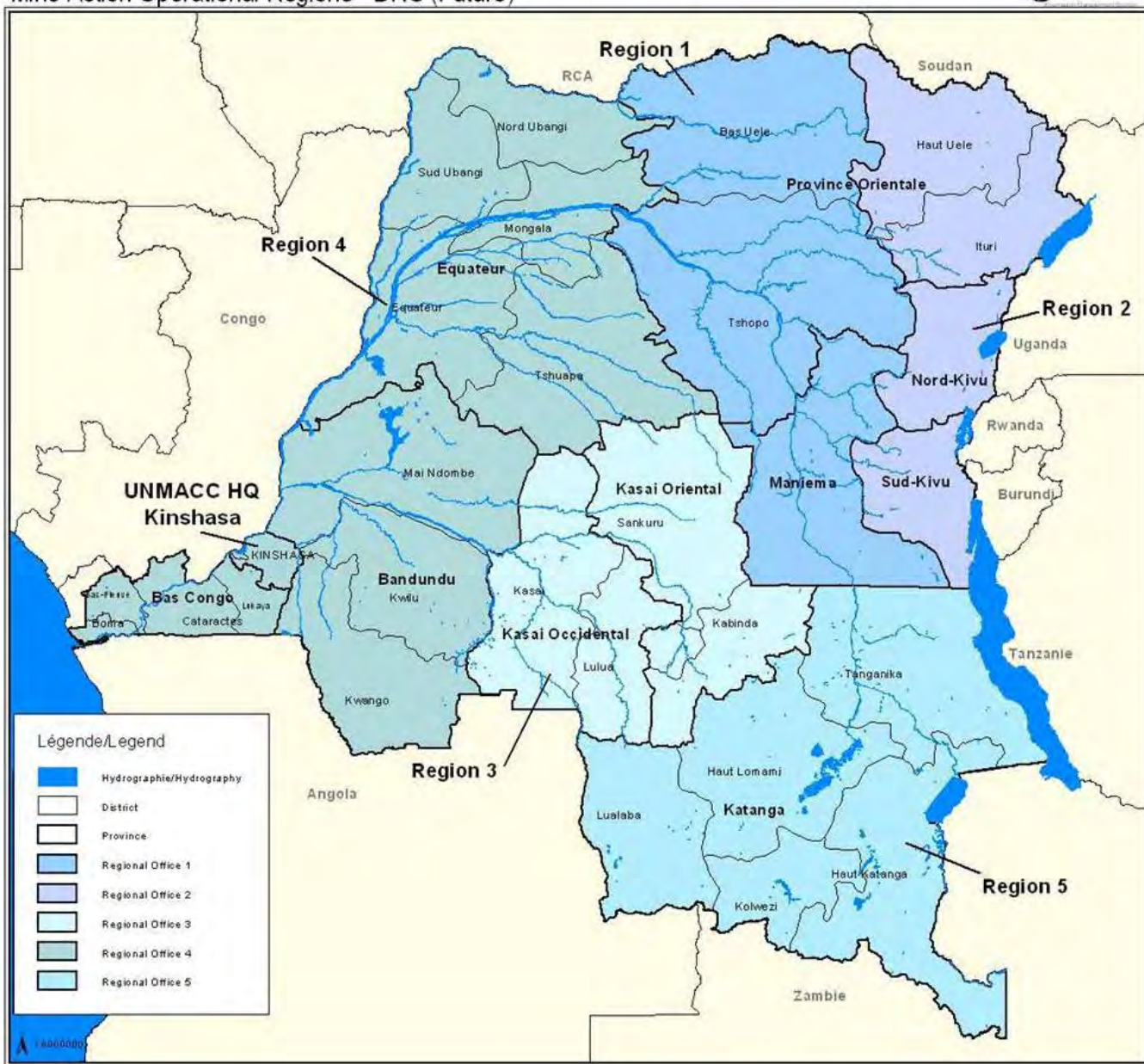
N°Carte : CI0501

Mine and ERW Situation in DRC

UNMACC-DRC



Mine Action Operational Regions - DRC (Future)



Les operateurs en RDC

■ Partenaires :

☆ Opérateurs spécialisés : Danish Church Aid (DCA), Handicap International (HIB,HIF), Mine Advisory Group (MAG), Mechem, The Development Initiative (TDI)

☆ ONG nationales : ADIC, BADU, ECC-Meru, Humanitas Ubangi, RIAO, SYLAM, Tosalisana

☆ Agences des Nations Unies : PNUD, UNICEF

☆ Agences internationales : CICR, MSB, ICBL 



27/09/2010



Risques et défis Dans le pays

- Logistique
- Insécurité
- Coordination
- Renforcement de la capacité nationale
- Maintien d'un engagement national en faveur de l'action contre les mines
- Engagement des bailleurs



Defis pour les operateurs internationaux

- Logistique et accessibilité. Un pays a la superficie d'un continent sans routes. (MTT)
- Etendu du problème n'est pas encore connu. (Enquête)
- Manque de sécurité a l'Est du pays
- Priorité de la lutte antimine parmi les autres priorités humanitaires du Pays

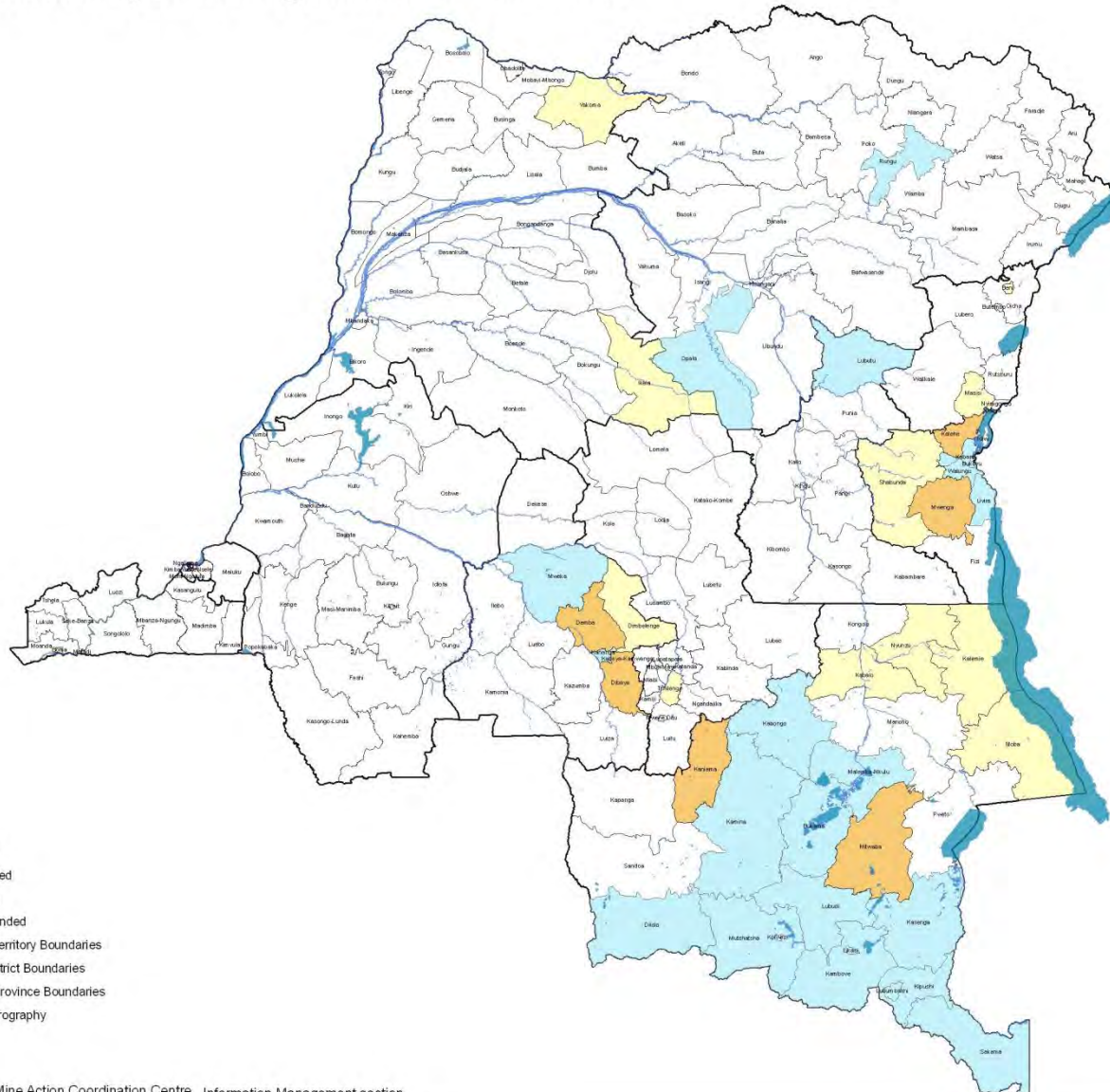
Enquête et déminage - capacité

- Equipes Multi Tâche / Polyvalentes
- Equipes de Déminage Manuel
- Moyens mécaniques
- Chiens de détection de mines
- Moyens de vérification de routes



GMAS Operations by All MA Organizations - June 2010

UNMACC-DRC



Légende/Legend

- Terminée/Completed
- En cours/Ongoing
- Suspendue/Suspended
- Limites Territoire/Territory Boundaries
- Limites District/District Boundaries
- Limites Province/Province Boundaries
- Hydrographie/Hydrography

Partenaires

- Gouvernement de la RDC
 - ☆ Point Focal National
 - Ministère de la Défense ; FARDC
 - Ministère de l'Intérieur; PNC
- UN Country Team
 - ☆ UNOCHA, UNOPS, IOM, FAO, UNHCR
- Partenaires bilatéraux



Outils de coordination

- Reunion mensuels de coordination des operations
- Repartition des zones d'intervention.
- Accreditation, tasking, QA/QC.
- IMAS/NMAS/POPs
- Implication du PFNLAM

Ressources et bailleurs

■ Ressources

- ☆ Budget annuel moyen : 25 millions US\$
- ☆ Ressources à mobiliser : 15 millions US\$

■ Bailleurs (2010)

- ☆ Source multilatérale (MONUSCO Assessed Budget)
- ☆ Espagne, Japon, Pays Bas, Suède



Contact

UNMACC-DRC, 34 Avenue Pumbu, Kinshasa/Gombe

M. Harouna OUEDRAOGO, Program Manager, huedraogo@macc-drc.org

M. Salim RAAD, Deputy Program Manager, sraad@macc-drc.org

M. Charles FRISBY, Chief of Staff, cfrisby@unmacc-drc.org

