



ARMÉE LIBANAISE

**Assistant du directeur du Centre Libanais de
l'Action contre les Mines**

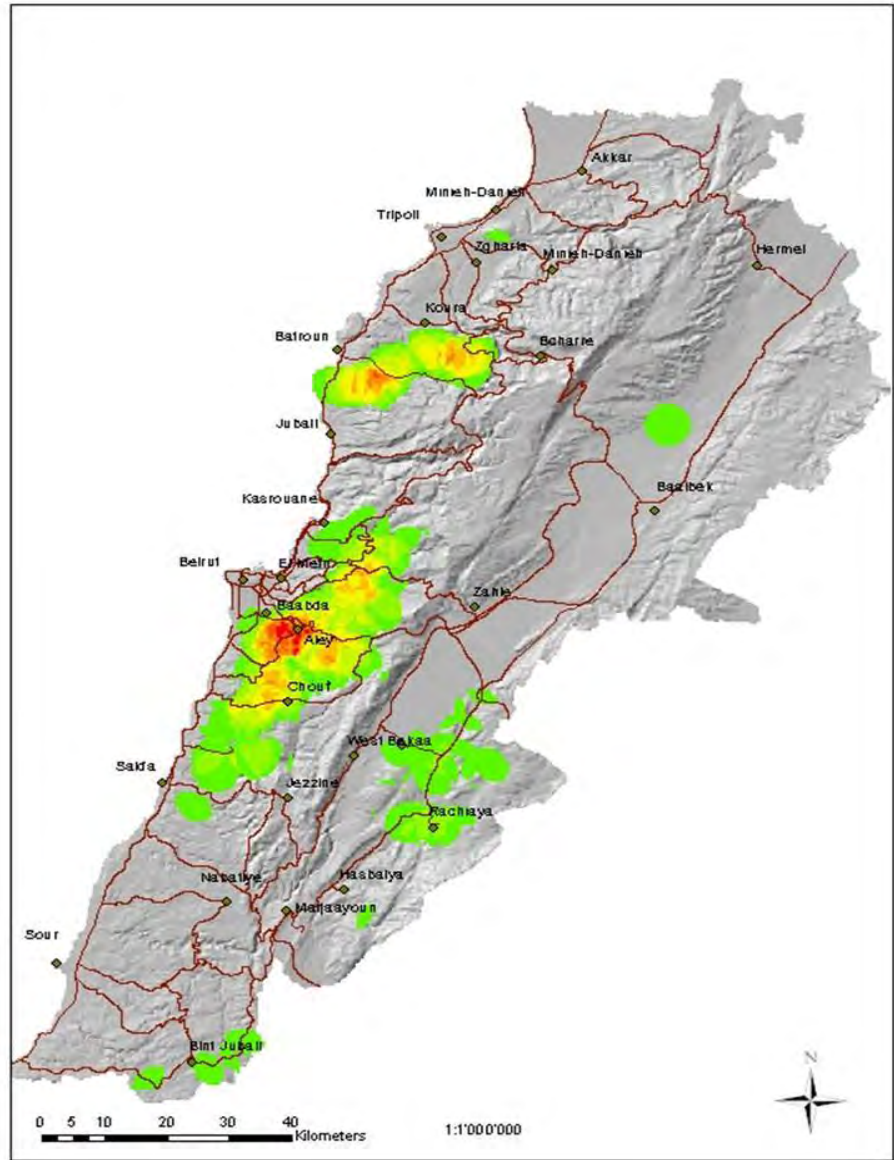
(CLAM)

Colonel Badwi El Sakkal



Lebanon Mine Action Center

المركز اللبناني للأعمال المتعلقة بالألغام



LIBAN

- Superficie* : 10,452 km²
- Littoral* : 210 km
- Population* : 4,000,000
- Langue* : Arabe , Fr , Ang
- Taux d'alphabétisation* : 95%
- Capitale* : Beyrouth

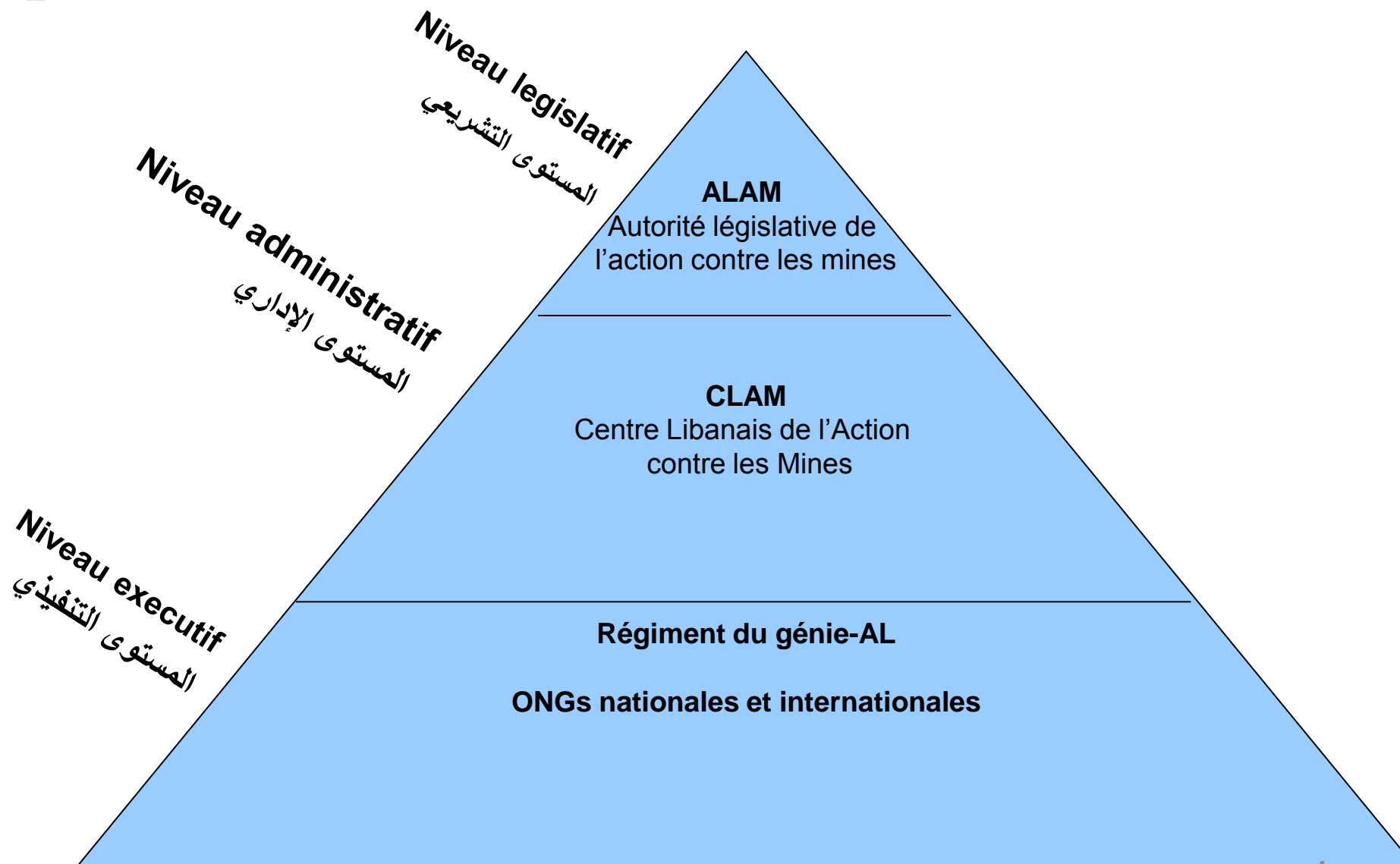


- **Structure du CLAM**
- **Etendue du problème des Mines/Engins non explosés**
- **Vision , Plan à long terme, Objectifs**
- **Mise à jour des activités de déminage**
- **Victimes des Mines/BASM/ENE**
- **Défit et Soutien apporté par le gouvernement libanais**



Lebanon Mine Action Center

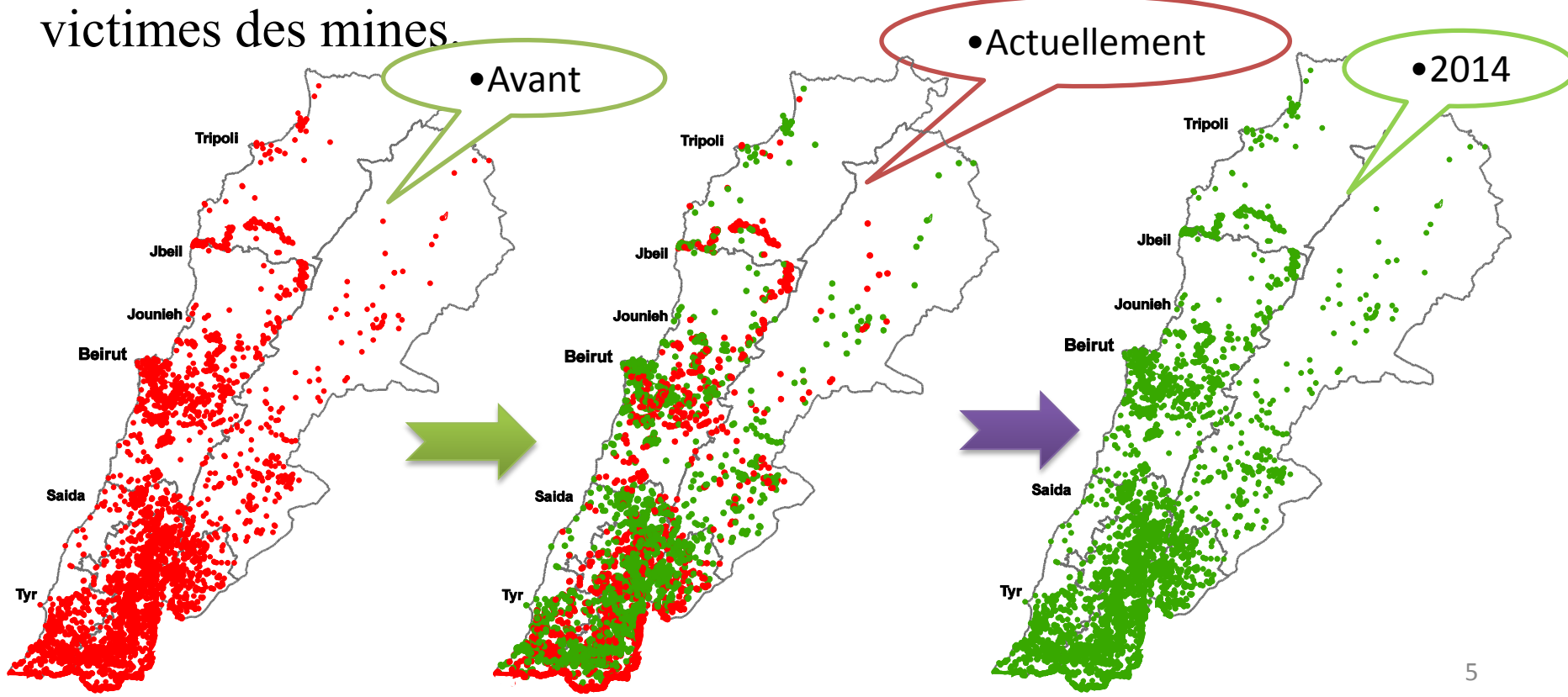
المركز اللبناني للأعمال المتعلقة بالألغام





Vision

Eliminer l'impact des mines terrestres, ENE et des BNE sur le territoire Libanais tout en fournissant un support continu aux victimes des mines.





Mission

- Maintenir une capacité durable de l'action anti-mines en mesure d'atténuer toutes les hautes et moyennes communautés polluées dans les 5 ans par les activités de déminage:
 - Education contre les risques des mines.
 - L'assistance aux victimes des mines.
 - Plaidoyer en fonction de normes nationales, internationales et de l'action anti-mines des meilleures pratiques.



Objectifs

- **Déminage humanitaire:** Réduire de 100% l'impact des mines sur les communautés fortement et moyennement touchées.
- **Education contre les dangers des mines (ECDM):** Organiser, planifier, fournir et exécuter un système d'éducation couvrant toutes les régions touchées.
- **Assistance aux victimes:** Fournir une assistance aux victimes des mines/ENE dans tous les domaines et assurer un soutien financier à toutes les activités, leur permettant d'exercer pleinement leurs droits légitimes.
- **Plaidoyer et activités de réglementation:** Réaliser la stratégie recherchée à travers l'élaboration de politiques et plans d'actions stratégiques et claires.
- **Mobilisation des ressources:** Adopter une stratégie dynamique et une politique transparente en vue de mobiliser effectivement les ressources.
- **Communications et relations publiques:** Promouvoir l'image et la bonne volonté à travers l'adoption d'un système de diffusion publique cohérent.



Etendue du problème des mines

Au Liban, le problème des mines s'est manifesté:

1. Après l'année 1990
2. Après l'année 2000
3. Après l'hostilité Israélienne en Juillet 2006

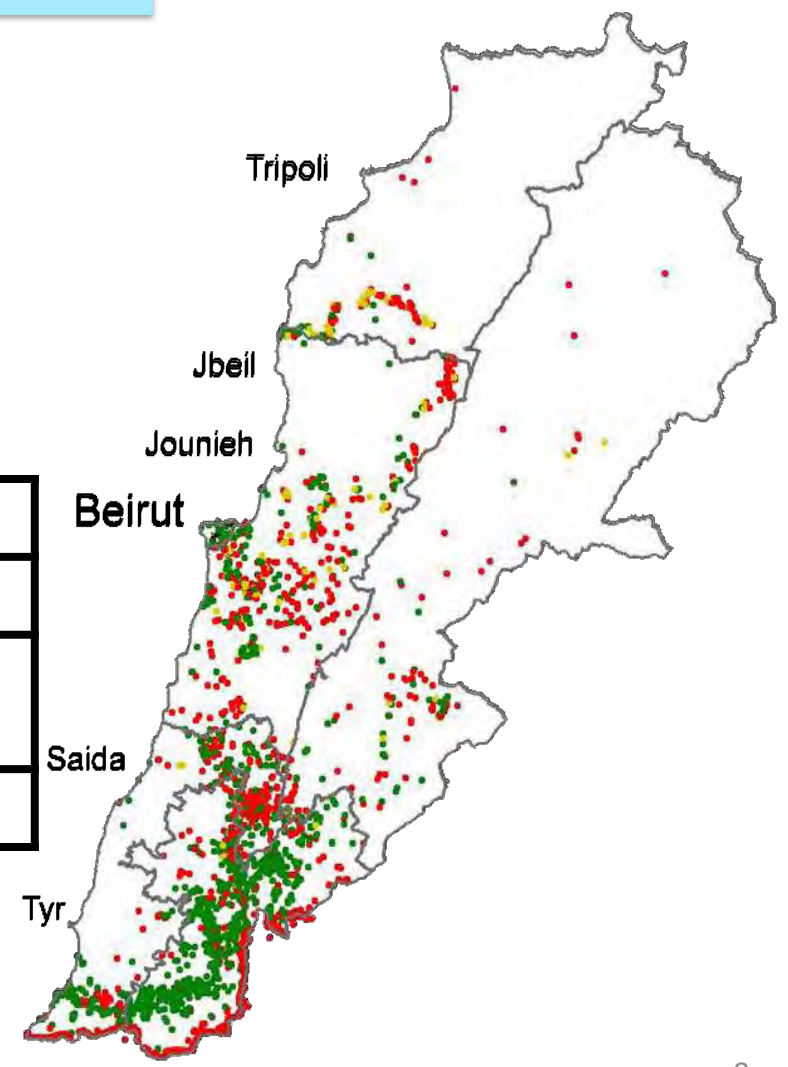
Résultats enregistrés jusqu'en Août 2010

Type	Total	Nettoyés	Restants
Mines	550,000	125,000	425,000*
Champs de mines	4,573	2.983	1.590 **
BASM***	43.2 km ²	22.6 km ²	20.6 km ²

* 375,000 mines situées sur la ligne bleue.

** 1,010 champs de mines sur la ligne bleue.

*** 1,127 Champs Confirmés attaqués par des BASM

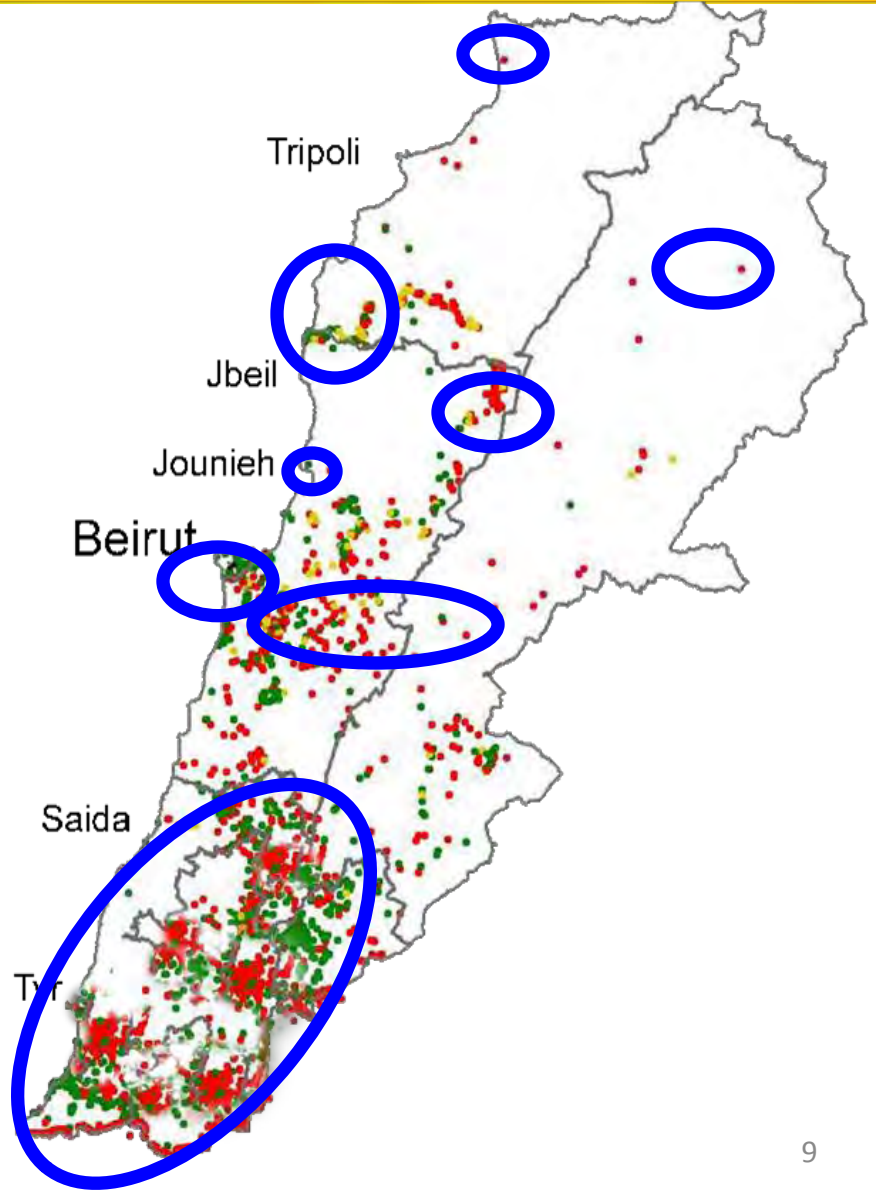




**Nouvelles zones polluées
après le 14 août 2006**

ENE/BNE

BASM/ENE/BNE





Enquête nationale sur la technique

Exécutée en 2005 , l'opération cessée en Août 2006, puis exécutée de nouveau en Février 2008.

Objectifs:

- Confirmer les informations concernant les zones contaminées.
- Rendre les zones non contaminées.
- Préparer les dossiers concernant les zones contaminées et confirmées.

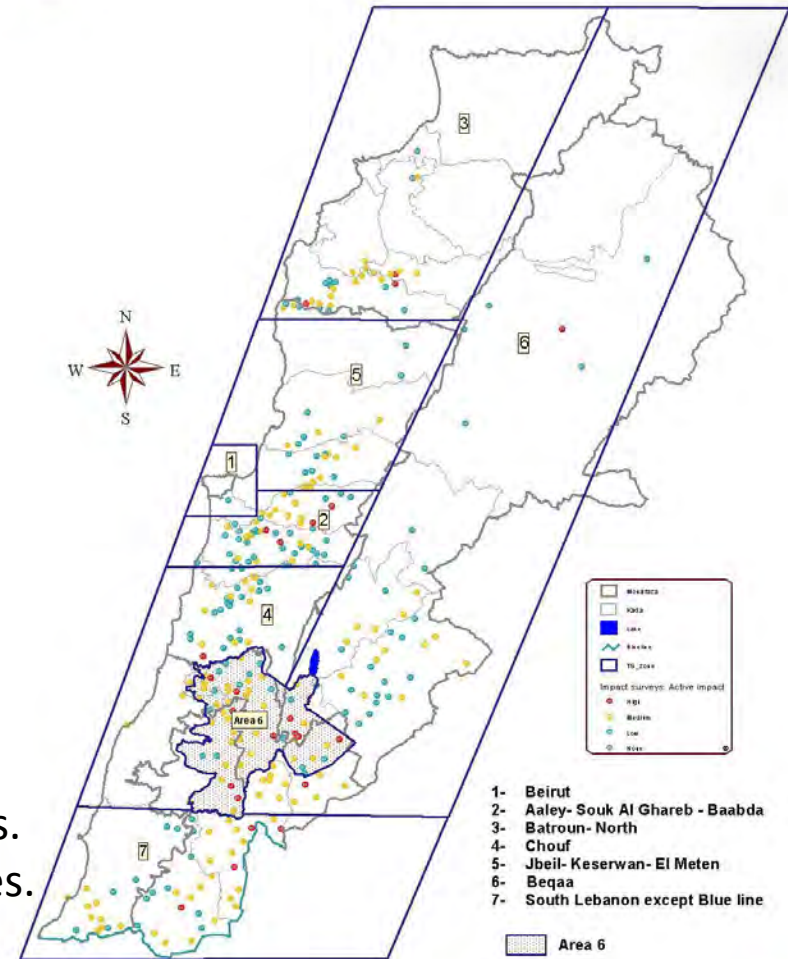
Resultats:

- 94,764,013 m² ont été rendus aux citoyens.
- 17,777,366 m² ont été marqués comme zone polluées.
- 20,398,612 m² ont été marqués comme zones réduites.
- 09,278,464 m² seront nettoyés ultérieurement.



Lebanon Mine Action Center

Technical Survey Zone



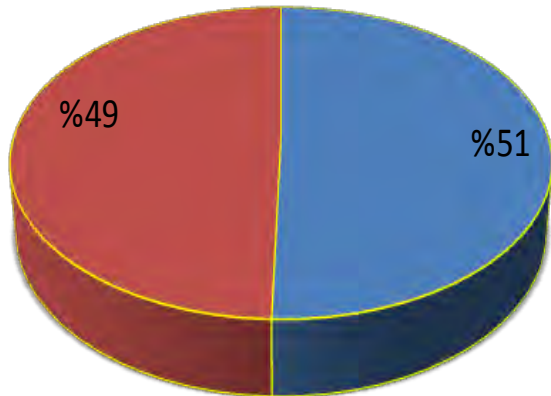


Mise à jour du deminage

Mine/REGs

Zone originalement contaminée 225.9 Million m²

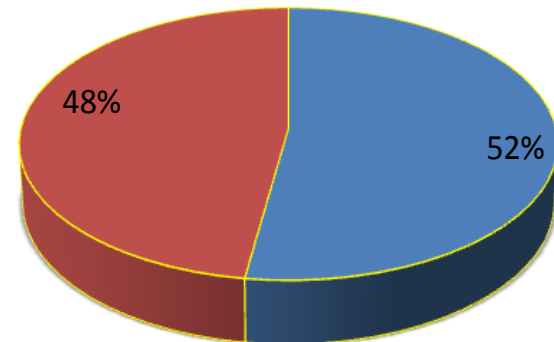
- Zones nettoyées (114 millions m²)
- Zones restantes (111.9 millions m²)



BASM

Zone originalement contaminée 43.2 Million m²

- Zones nettoyées (22,6 millions m²)
- Zones restantes (20.6 millions m²)





Lebanon Mine Action Center

المركز اللبناني للأعمال المتعلقة بالألغام

CLAM




3 TS Equipes



2 BAC Equipes






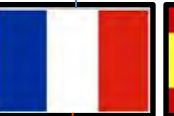

14 BAC Equipes

1 Mech Equipes

1 MCT



4 BAC Equipes

				
4 MCT	1 BAC	1 BAC	1 EOD	1 BAC
	1 EOD	3 EOD	2 MCT	1 EOD
				1 MCT

25 Equipes opérationnelles:

- 20 BAC
- 3 enquêtes techniques
- 1 Mécanique
- 1 MCT

16 Equipes opérationnelles: 7 MCT 6 EOD 3 BAC



• Mine Antichar



TC6:Italy



M7 A2:USA



Lebanon Mine Action Center

المركز اللبناني للأعمال المتعلقة بالألغام



PRB: Belgium



TMA-3: Youg



TM-57: Russia



VS 2.2: Italy



Lebanon Mine Action Center

المركز اللبناني للأعمال المتعلقة بالألغام



BLU 63:USA





Lebanon Mine Action Center

المركز اللبناني للأعمال المتعلقة بالألغام

100% Échec



Ancien stock des Bombes sous munitions

DATE MFD. 8-70
Date MFD 8-70

IDENT. CPW-155. DATE MFD. 8-70

DISPENSER AND BOMB AIRCRAFT:
COMP B 163 LBS.
FSN: 1325 193 3186 (E803)
DRAWING NO: 69E6389-10
LOT NO: MA-224-74 SERIAL NO: BB-43443
LOADING DATE: 9-73
LOADING ACTIVITY: M A A P

CPW MK84 AGD 2 (CP 2000 LBS)
CG NO: 30003-2519694
CONTRACTOR M DATE 8-74



Education au Risque des Mines

- ❖ L'objectif de l'Education aux risques des Mines est la réduction des pertes:
 - Pointer toutes les sections de la communauté(étudiants, villageois, bergers...) avec des messages de sensibilisation.
 - Identifier les zones touchées et aider les citoyens à les éviter.
 - Utiliser divers moyens de publication et diffusion des messages de sensibilisation

Prospects	Panneaux publicitaires	Posters
Livres de Coloriage	Plays, Video, DVDs	Signes d'avertissement
Jeux: Puzzles, Ladder & Snack & Pica Boom		
Sessions des ECM (Règles d'or, les zones suspectes, mauvais comportements)		



Lebanon Mine Action Center

المركز اللبناني للأعمال المتعلقة بالألغام

التزم دوماً بقواعد الحيطة



التحفة الوطنية للتوعية من مخاطر الألغام
المكتب الوطني لزرع الألغام - الجيش اللبناني
البونيف
جامعة البلمند
الصدوق الدولي للتأهيل
جمعية رعاية الأطفال - السويد



انتبه

حقول الألغام والأماكن المشبوهة ليست كلها معروفة



Lebanon Mine Action Center

المركز اللبناني للأعمال المتعلقة بالألغام

سلامتك هدفنا

حماية العائلة من خطر القذائف غير المنفجرة والأجسام المشبوهة مسؤولة مشتركة. كلنا معرضون، وخاصة الأطفال والأولاد. لذا، يجب:

إبقاء الأطفال تحت أنظار أهلهم. فلا يدعوهم يغيبون أبداً عن نظرهم.

عدم دخول أي مكان كان عرضة للأعمال العسكرية.

عدم الاقتراب من الأبنية المهدامة والأماكن المدمرة.

عدم الاقتراب من الآليات المعطلة أو المتروكة.

عدم الاقتراب من الأجسام الغريبة أو الأشكال المشبوهة.

لا تقترب، لا تلمس، بلغ فوراً.

MAG ٢١١٢٧٥ (٠٦)

أو المكتب الوطني لنزع الألغام ٩٥٦١٤٣ (٠٥)

لسلامتكم وسلامة أولادكم

لا تقتربوا، لا تلمسوا،



بلّغوا فوراً

MAG ٢١١٢٧٥ (٠٦)

أو المكتب الوطني لنزع الألغام ٩٥٦١٤٣ (٠٥)

سلامتكم هدفنا



جمعية الصليب
الشمعي الوطنية

unicef



المكتب الوطني لنزع الألغام
اللجنة الوطنية للتوعية من مخاطر الألغام





Lebanon Mine Action Center

المركز اللبناني للأعمال المتعلقة بالألغام



Faux Comportement





Aide aux victimes

L'objectif est de venir en aide aux survivants des mines et les restes explosifs de guerre:

- Aspects médicaux: Assurer la fourniture de prothèses et d'entretien connexes, les services de réadaptation et d'adaptation de domicile.
- Aspects économiques: promouvoir les initiatives génératrices de revenu et de fourniture de prêts facilités.
- Aspects psychologiques: autonomiser les survivants des mines terrestres et renforcer leurs capacités à les réinsérer dans la société.
- Collecte et base de données constamment mise à jour des victimes.
- Défendre les droits des victimes et soutenir le processus de la Convention internationale sur leurs droits.

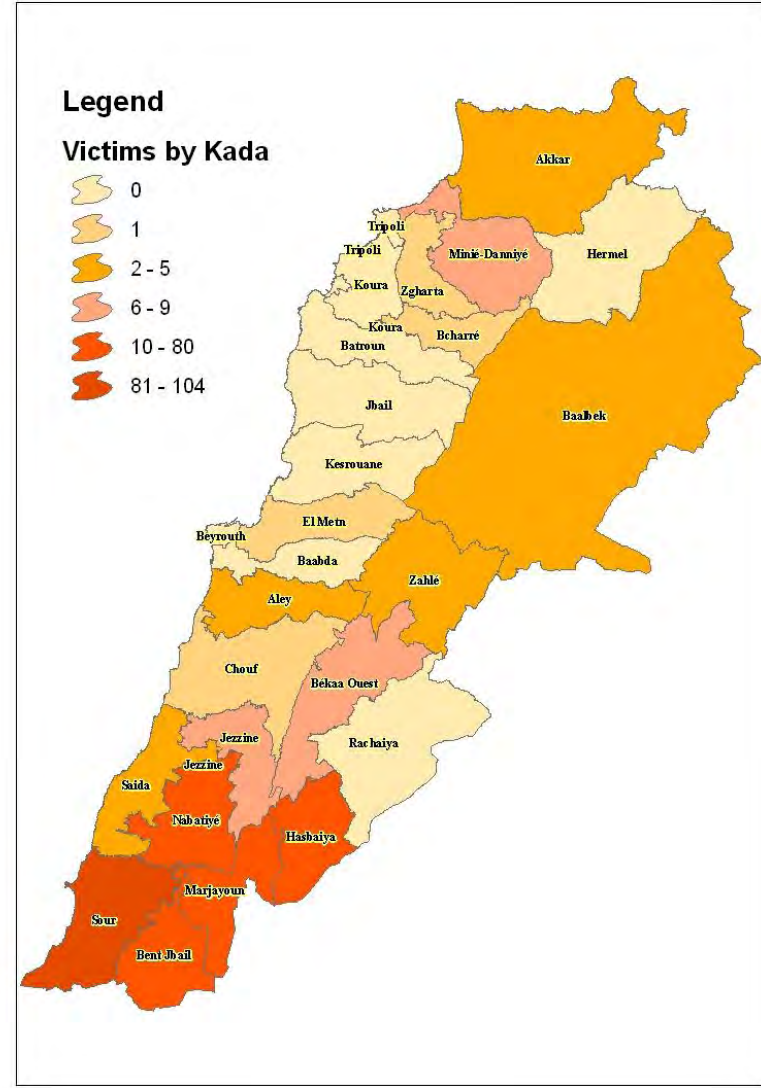
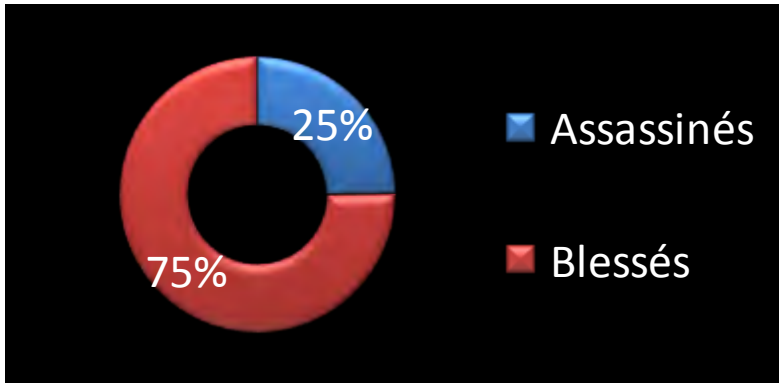


Victimes des Mine (Civils)

Depuis 1975 (la Collecte de données de CLAM en cours)

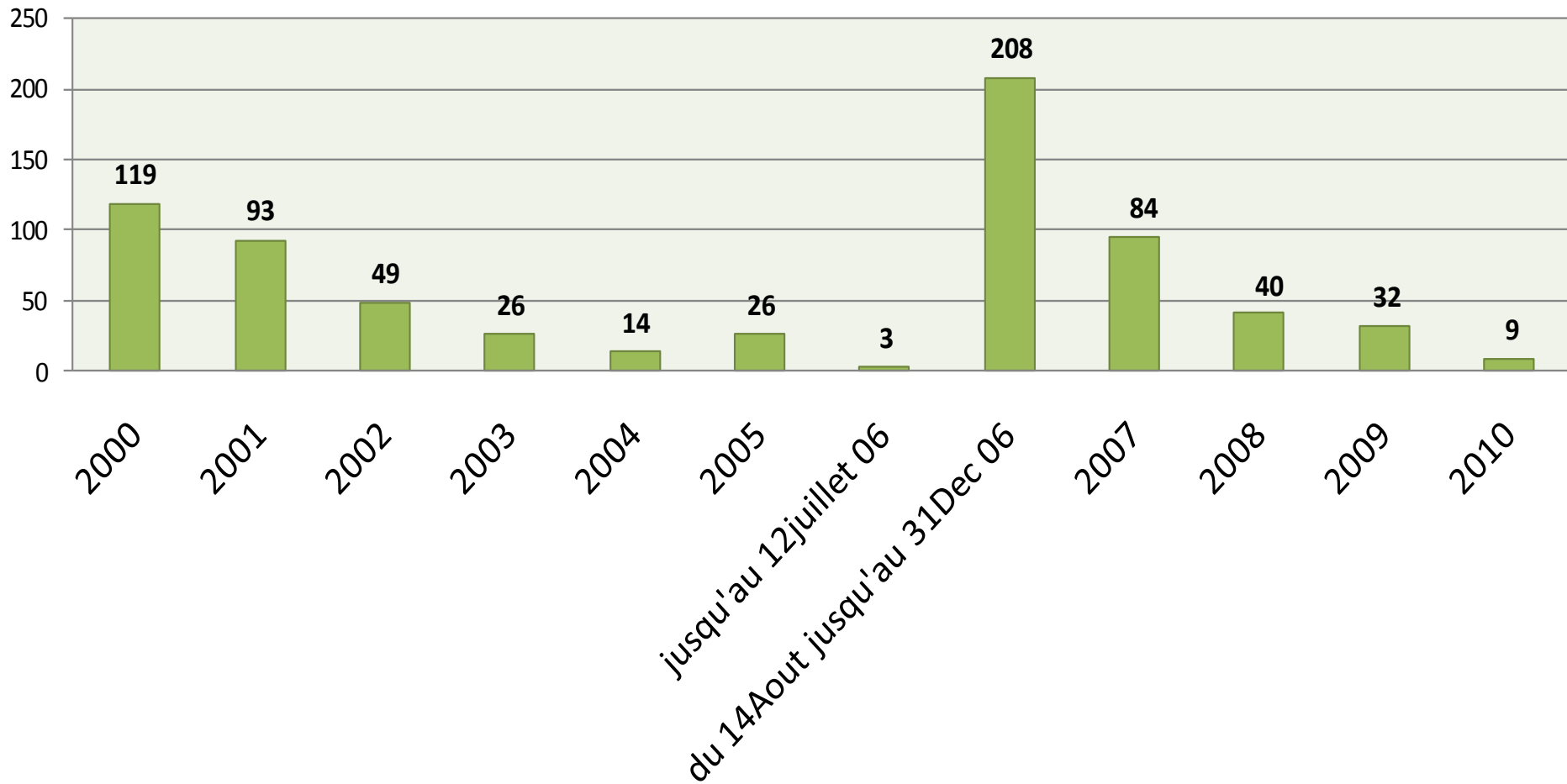
Total: 3868

- ❖ Morts: 963
- ❖ Blessés : 2905





Graphe des victimes depuis l'an 2000

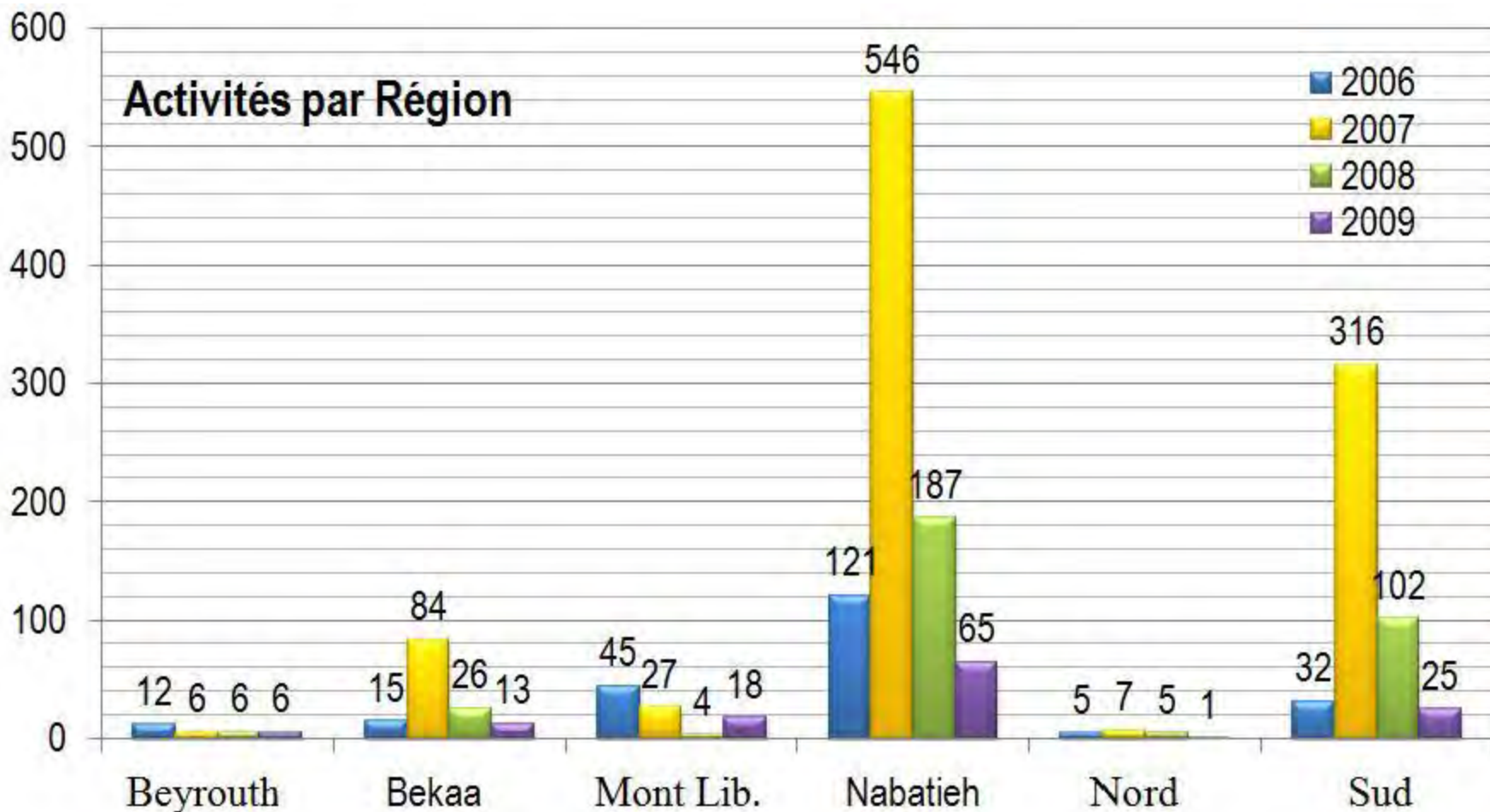




Lebanon Mine Action Center

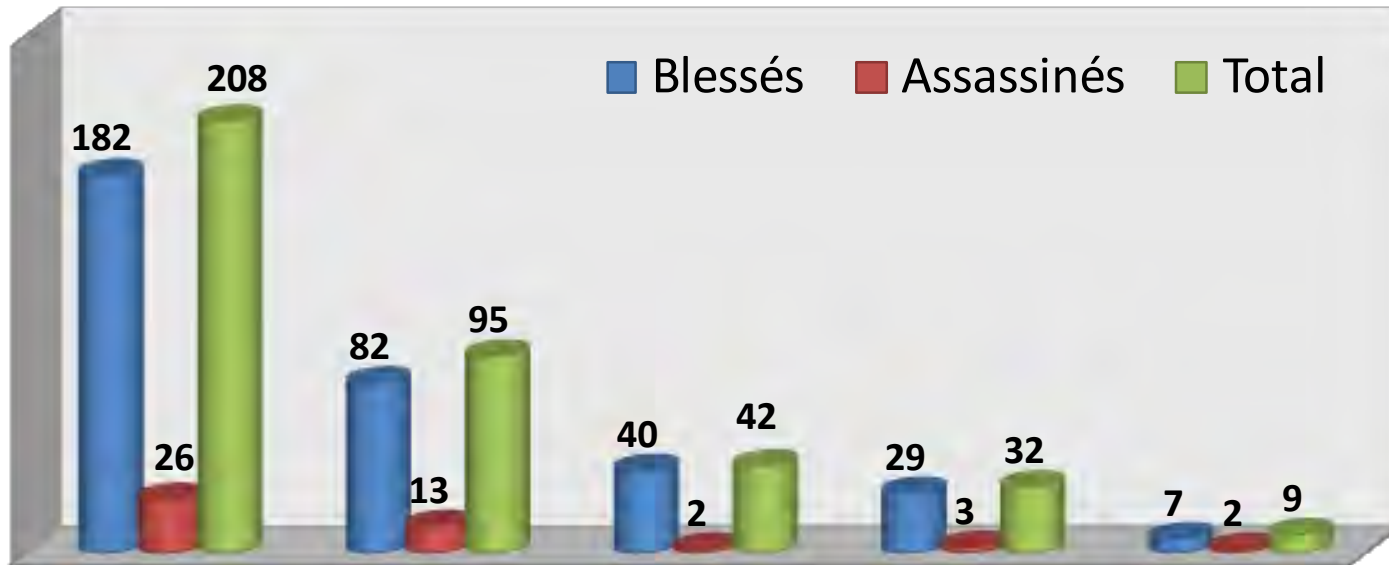
المركز اللبناني للأعمال المتعلقة بالألغام

Activités du ERM après août 2006





Victimes depuis Août 2006 jusqu'aujourd'hui





Victimes des BASM depuis 14Aôut, 2006

	blessés	assassinés	Total
Enfant (mâle) 0 - 12 ans	31	2	33
Enfant (femelle) 0 - 12 ans	4	0	4
Adolescent (mâle) 13 - 18 ans	65	6	71
Adolescent (femelle) 13 - 18 ans	3	0	3
Adulte (mâle) + 19 ans	223	37	260
Adulte (femelle) + 19 ans	15	1	16
Grand Total	341	46	387



Difficultés Techniques

- Caractéristiques du type de mines, les pièges, munitions non explosées et de Bombes à sous munitions.
- Caractéristiques morphologiques des territoires libanais (pentes, sol rocailleux, des plantations, buissons, ...)
- Les champs de mines sont soumis à être modifié. (bombardements, incendies, écoulement des ruisseaux, glissement de terrains, ...).



Besoins

- Soutien continu au Programme Libanais d'action anti-mines (Déminage, ERM, AV).
- Formation:
EOD et sous l'eau EOD - Tous niveaux.
Qualité de la gestion
- Équipement de :
 - déminage / EOD
 - Protection
 - communication
 - détection
 - surveillance.et équipement médical
- Véhicules d'ingénierie (des transports et des souterrains (REG)).
- EOD publications concernant les munitions (TM60 Series).



Soutien du Gouvernement

Soutien administratif au CLAM et au Régiment du Génie

Soutien logistique

Assurer le personnel nécessaire

Coordination de haut niveau

Soutien des ministères au programme de lutte antimines
(Def, Aff étr, Santé, Edu, Aff soc)

La valeur du soutien financier apportée par le gouvernement est
de

6.5 millions de dollars par an



Prise en charge internationale majeure



Emirats Arabe Unis



Nations Unis



Union Européen



*Etats Unis de
l'Amérique*



Lebanon Mine Action Center

المركز اللبناني للأعمال المتعلقة بالألغام

NGO travaillant actuellement au Liban



Mine Groupe consultatif



*Le Secours populaire
norvégien*



Aide de l'Eglise danoise



Lebanon Mine Action Center

المركز اللبناني للأعمال المتعلقة بالألغام

Membres du CNAVM et du CNEM



Landmine Resource Center –
Balamand University
(LMRC)



World Rehabilitation Fund
(WRF)



UNICEF



Norwegian People's
Aid (NPA)



Ministry of Social
Affairs



Al Jarha Association



Lebanese Welfare Association for
the Handicapped
(LWAH)



The Philanthropic Association
for Disable Care (PADC)



Vision Association for
Development, Rehabilitation
and Care



Islamic Risala
Scout



Islamic Health Council



JAD Anti Drugs



National Rehabilitation and
Development Center
(NRDC)



Lebanese Association for
Health
and Social Care



Centre Libanais de l'action contre les mines
(CLAM)

www.lebmac.org

Caserne Chekri Ghanem -Fayadieh

Tel : +961 5 956 143

Fax : +961 5 956 192

Email : info@lebmac.org

Merci pour votre attention