

FICHE DESCRIPTIVE DE MINE

Document établi par l'Ecole du Génie d'Angers et mis en ligne par les soins du CPADD

IDENTIFICATION

Nom : STOCKMINE 42

Pays : Allemagne

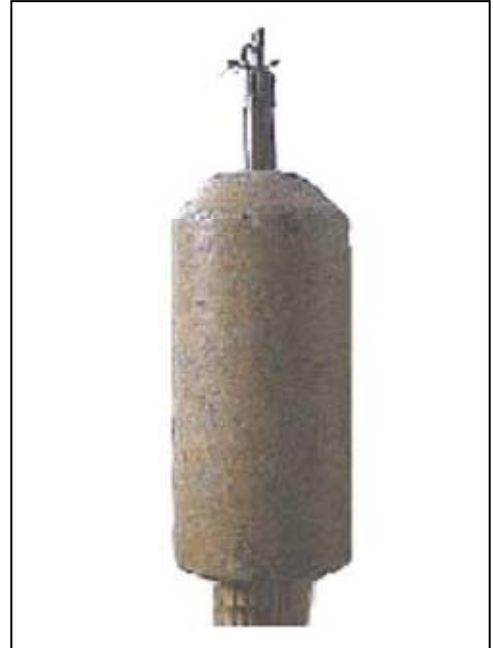
Type : Anti personnel

Action : De zone fixe

Destination : Réelle

Mode de pose : Manuel

DESCRIPTION SOMMAIRE



- Mine caractérisée par son corps en béton contenant des éclats métalliques.
- Le corps de la mine est généralement peint en vert ou en jaune et fixé sur un piquet en bois de 3,5cm de diamètre et de 40 cm de longueur.
- Masse totale : 2,07 kg.
- Masse d'explosif : 100 g.
- Efficacité : mortelle dans un rayon de 20 m.

FONCTIONNEMENT SOMMAIRE :

- Une traction sur le fil piège entraîne le retrait de la goupille de retenue du percuteur.
- Le percuteur, sous l'action de son ressort, est alors projeté sur l'amorce.
- La flamme ainsi produite initie le détonateur pyrotechnique qui fait fonctionner la charge d'explosif contenue dans la mine.
- La charge, en explosant, entraîne la projection des éclats métalliques sur 360° autour de la mine.

DESAMORCAGE ou NEUTRALISATION - DESTRUCTION :

Désamorçage :

- Pour des raisons de sécurité, la procédure de désamorçage de cette mine est classifiée. Elle ne peut être consultée que dans la rubrique "informations protégées", par les spécialistes dûment qualifiés.

Destruction :

- placer une charge de 400 g d'explosif au contact du corps de la mine (latéralement).

INFORMATIONS DIVERSES :

- Mine datant de la seconde guerre mondiale. Elle fut utilisée en sous-bois, dans les haies et sur les plages du Nord de la France.
- Cette mine peut être équipée des allumeurs suivants : ZZ 35, ZZ 42 ou ZuZZ 35.
- La charge explosive est constituée d'une cartouche réglementaire de 100 g de TNT (BOHR PATRONE 28).
- Conditionnement : Caisse en bois de 6 mines (poids 17,7 kg). Les piquets sont livrés par paquets de 6 avec la caisse. Les allumeurs, les cartouches d'explosif et les détonateurs sont livrés à part.
- Autre version : PP-Mi-Sh (ex-Tchécoslovaquie).

Homologuée le : 05/06/98/DFD.