



L'excellence dans le déminage mécanique

Une mission claire.



Notre mission est de fournir des solutions de déminage non seulement **éprouvées, fiables, rapides**, et d'un excellent rapport **coût-efficacité** mais aussi en totale adéquation avec les mesures post-conflit à mettre en œuvre dans les zones affectées par les mines dans le monde.

MineWolf Systems – le bon outil pour la bonne tâche.



MineWolf avec charrue



Mini MineWolf avec fléaux



MineWolf Bagger

« En plus de proposer une gamme de produits standard, nous nous efforçons de personnaliser nos solutions afin de satisfaire aux besoins des utilisateurs. »

Tobias Schmidt
Directeur général



Module fléaux

Module charrue

Module élévateur



Module chariot élévateur

Module lame de bulldozer

Module benne



Solution station de travail

Solution de transport

Notre gamme déminage mécanique offre des solutions spécifiques répondant à un large éventail d'exigences opérationnelles. Nos produits sont aptes à déminer tous les types de mines antipersonnel (AP) et antichar (AT) avec une capacité journalière maximale de 30 000 m². Tous nos systèmes reprennent le

principe de modularité, avec des plateformes polyvalentes pouvant intégrer différents modules de travail.

Nous fournissons des solutions sur mesure correspondant aux besoins spécifiques de nos clients.

Dieser Teil wird abgeschnitten



Dieser Teil wird
abgeschnitten



- Qualité** S'agissant de nos produits et services nous nous engageons à satisfaire aux normes qualité les plus hautes.
- Soutien** Nous offrons une gamme complète de prestations et services de soutien en accord avec les exigences opérationnelles de nos clients.
- Technologie** Nous développons nos systèmes selon les normes industrielles les plus exigeantes et sur la base de technologies brevetées.
- Présence** Nous fédérons notre compétence globale avec les savoir-faire locaux afin de répondre au mieux et au plus vite aux demandes de nos clients.
- Expérience** Une confiance inébranlable dans la compétence de notre personnel et dans notre très large apprentissage aux environnements les plus exigeants.

Un soutien professionnel pour des performances maximales.



Formation: nous avons élaboré des modules de formation permettant d'instruire des mécaniciens et des opérateurs chez nous à l'usine ou directement dans le pays de déploiement.

Service: un service d'assistance « 7 jours sur 7, 24 heures sur 24 » répondant à toute question technique, et coordonnant la totalité des prestations entre autres de fourniture de pièces de rechange.

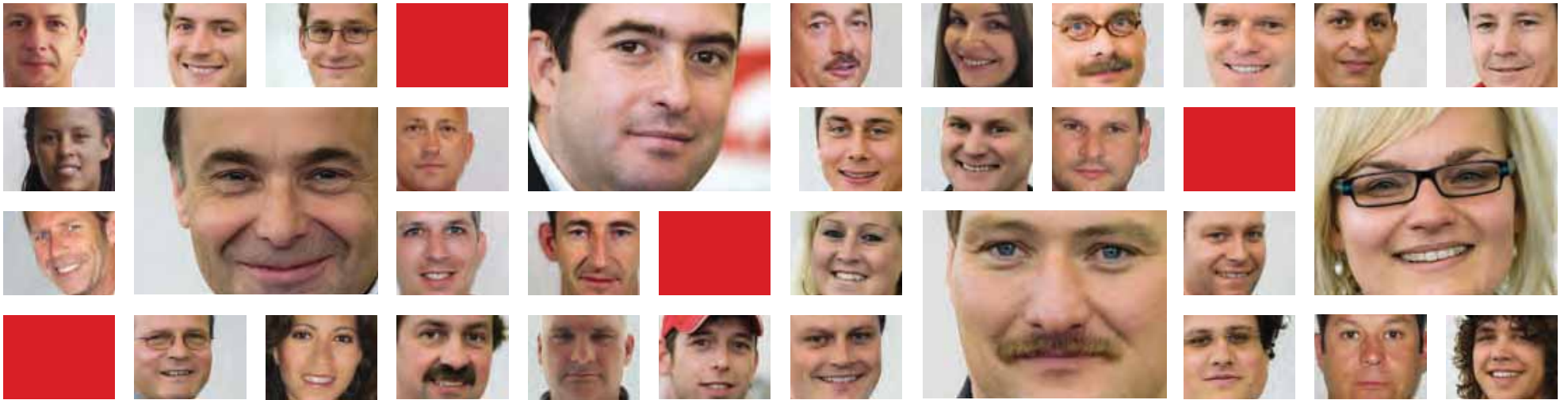
Logistique: nous recourons à un réseau reconnu de commissionnaires expéditeurs offrant les solutions d'expédition le plus avantageuses en termes de coût-efficacité.

Manceuvre: notre personnel dispose d'un vaste savoir-faire en termes de réalisation et de support mécanique de toutes opérations de déminage.

Documentation: une documentation complète est livrée avec l'équipement, sur demande dans la langue du client.

A nos yeux, un service intégral est un facteur décisif pour atteindre une performance maximale de nos machines en terrain difficile. Nous couvrons tous les aspects du soutien logistique intégré (ILS) afin d'apporter l'assistance nécessaire à nos clients.

Votre mission, c'est notre métier.



« Mon équipe et moi, nous nous engageons à fournir des produits fabriqués selon les normes de qualité les plus élevées. »
Konrad Buser
Assurance qualité,
usine en Allemagne



« Le soutien de nos clients dans l'utilisation de nos machines dans la totalité du territoire soudanais est pour nous facteur de motivation et de stimulation »
Marty Steel
Responsable régional



« J'éprouve une grande satisfaction à voir nos clients mettre en œuvre les équipements et à leur apporter le soutien nécessaire. »
Uwe Pfeifer
Conseiller technique

Nous sommes fiers de travailler au sein d'une équipe globale qui s'efforce jour après jour de répondre aux exigences de nos clients.

L'importance de la qualité.



Les opérations et les ventes au niveau mondiale sont coordonnées depuis le siège de MineWolf Systems en Suisse. Le développement et la fabrication sont basés en Allemagne. Notre personnel hautement qualifié conçoit nos produits en respect des normes les plus élevées et personnalise les solutions afin de répondre aux besoins les plus spécifiques.

Testé et éprouvé sur le terrain.



Elimination de mines antichar enterrées de type TM-62 P3 et PT-MI-BA III avec le Mini MineWolf lors d'une série de tests effectués en 2007.



Soudan

Différentes organisations déploient plus de dix machines MineWolf sur l'ensemble du territoire soudanais. Avec son infrastructure de service basée en Afrique orientale, MineWolf Systems a prouvé qu'elle est à même d'apporter à ses clients une assistance dans tout environnement.



Afghanistan

Les solutions MineWolf s'avèrent hautement efficaces même dans les conditions les plus extrêmes. Des dispositifs spéciaux ont été développés pour protéger la machine et ses composants de la chaleur et de la poussière dans des pays comme l'Afghanistan.

Croatie

Depuis 2005, en Croatie, nos machines ont nettoyé plus de 15 millions de m² de zones minées. Ce qui en fait l'outil le plus efficace utilisé dans le pays. Les machines ont non seulement affiché une performance maximale de 30 000 m² par jour mais ont aussi réussi à gérer des conditions difficiles telle que la végétation très dense.



Chili

Deux systèmes MineWolf sont engagés dans le nord du Chili pour déminer des champs de mines situés à une altitude de 4000 m et plus. Le personnel MineWolf a formé les utilisateurs sur les plans opérationnel et mécanique afin d'atteindre une efficacité maximale.



Portée globale – présence locale.

AFGHANISTAN KABOUL ALLEMAGNE STOCKACH
HANGOLA LUANDA BOSNIE HERZEGOVINE BRCK
OCHILI ARICA COLOMBIE TOLEMAIDA CONGO KAKA
TANGA CROATIE SISA KEMIRATSARABESUNISAB
OUDABIETATSUNISD'AMERIQUE FORTBELVOIR
GEORGIE GORI IRAK BASSORAH JORDANIE AQAB
AKENYA NAIROBI LIBANTYRRWANDA KANOM
BESERBIE VUKOVAR SOUDAN JUBA SUISSE PFA
EFFIKON THAILANDE BANGKOK...

Nous voulons être proches de nos clients. Notre infrastructure mondiale nous permet de fournir des conseils et un soutien immédiats pour toutes questions liées à nos produits et à nos services.



L'excellence dans le déminage mécanique

Siège mondial, ventes et opérations internationales

MineWolf Systems AG
Seedammstrasse 3
8808 Pfäffikon SZ
Suisse

Téléphone +41 (0) 555 111 500
Fax +41 (0) 555 111 599

Fabrication, formation et logistique

MineWolf Systems AG
Winterspürer Strasse 17-19
78333 Stockach
Allemagne

Téléphone +49 (0) 7771 914 36 10
Fax +49 (0) 7771 914 36 22

info@minewolf.com
www.minewolf.com

