

FICHE DESCRIPTIVE DE MINE

Document établi par l'Ecole du Génie d'Angers et mis en ligne par les soins du CPADD

IDENTIFICATION

Nom : MDH-4 K

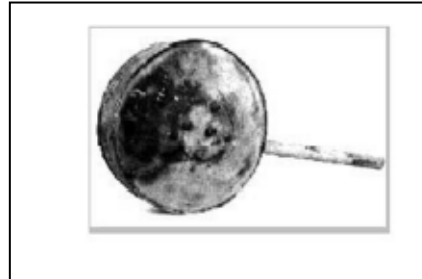
Pays : Vietnam

Type : Anti personnel

Action : Effet dirigé

Destination : Réelle

Mode de pose : Manuel



DESCRIPTION SOMMAIRE :

- Mine à effet dirigé pouvant être assimilée à une copie de la MON 100 russe. Elle est utilisée pour combattre les troupes à pied et les matériels non blindés. Elle se caractérise entre autres par un pied (tube) fixé sur la partie inférieure du corps de la mine.
- Au centre de la partie concave de la mine, se trouve un orifice fileté destiné à recevoir le dispositif de mise de feu.
- Cette mine est généralement mise en œuvre à l'aide d'un allumeur à traction de type NMV 78 A1 (copie du MUV russe) équipé d'un ensemble amorce-détonateur MD-5M. Elle peut également être amorcée grâce à un détonateur électrique (copie de l'ÄDP-r russe) relié à une ligne de tir et à une source de courant.
- Le corps de la mine est en métal de couleur vert armée et dispose de marquages peints en jaune vif sur sa partie concave.
- La fragmentation contenue dans cette mine est plaquée contre la paroi interne de sa face concave.
- Masse totale de la mine : 8 kg.
- Dimensions du corps de la mine : Diam. 232mm
- Efficacité : Mortelle par polycrillage jusqu'à 100m,
. Dangereuse jusqu'à 200m.

FONCTIONNEMENT SOMMAIRE :

- Cette mine est destinée à être employée comme une arme de protection de zone. De ce fait, elle est conçue pour être commandée par un tireur.
- Qu'elle soit initiée électriquement (commandée par un tireur), ou grâce à un allumeur à traction (action involontaire d'un individu sur le fil piège), le fonctionnement de la mine est identique. Le détonateur, lorsqu'il est initié, transmet l'onde de choc à la charge principale de la mine. La totalité de la fragmentation est alors projetée dans une même direction.

DESAMORCAGE ou NEUTRALISATION - DESTRUCTION :

Désamorçage :

- Pour des raisons de sécurité, la procédure de désamorçage de cette mine est classifiée. Elle ne peut être consultée que dans la rubrique "informations protégées" par les spécialistes dûment qualifiés.

Destruction sur place :

- Placer une charge de 250g de PLANP au contact de la charge d'explosif de la mine (côté convexe ou partie latérale de la mine) ou 500g au contact de la fragmentation (partie concave de la mine).

INFORMATIONS DIVERSES :

- Conditionnement : Inconnu.

- Autres versions : MDH 10, MDH-5, MDH- 7, MDH-8k (Vietnam), MON 100 (ex-URSS).

Homologuée le : 03/04/98/DFD.