



L'ARMEE LIBANAISE

Gen Bde Mohamad Fehmi

Directeur du Centre Libanais de
Lutte Antimines
(CLLAM)

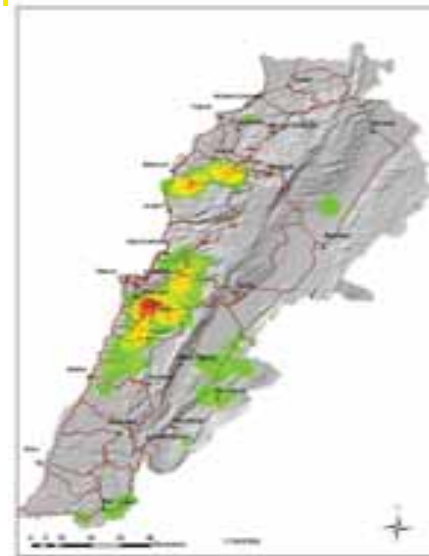


1



Centre Libanais De Lutte Antimines

المركز اللبناني للاعمال المتعلقة بالالغام



LIBAN

Superficie : 10,452 km²
Littoral : 210 km
Population : 4,000,000
Langue : Arabe , Fr , Anglaise
Taux d'alphabétisation : 95%
Capitale : Beyrouth

2



Centre Libanais De Lutte Antimines

المركز اللبناني للاعمال المتعلقة بالالغام

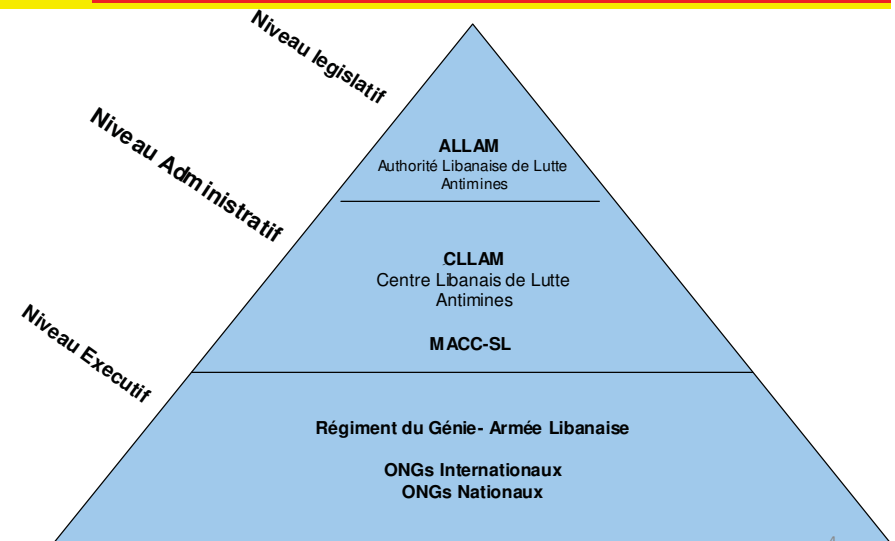
- Organigramme du programme de lutte antimines.
- Structure du CLLAM
- Etendue du problème des Mines/Engins non explosés
- Vision , Plan à long terme, Objectifs
- Mise à jour des activités de déminage
- Victimes des Mines/BASM/ENE
- Défis et Soutien apporté par le gouvernement

3



Centre Libanais De Lutte Antimines

المركز اللبناني للاعمال المتعلقة بالالغام

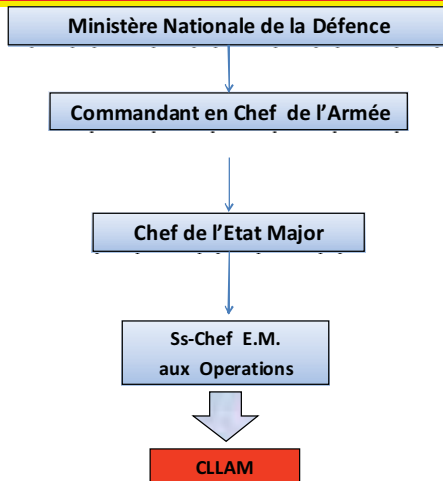


4



Centre Libanais De Lutte Antimines

المركز اللبناني للاعمال المتعلقة بالالغام



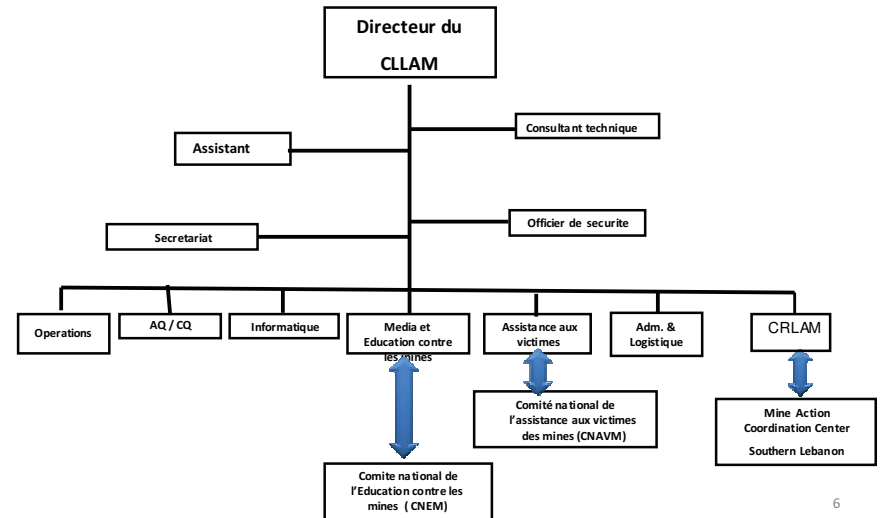
Fondé le 15 Avril 1998



Centre Libanais De Lutte Antimines

المركز اللبناني للاعمال المتعلقة بالالغام

Structure du CLLAM





Centre Libanais De Lutte Antimines

المركز اللبناني للاعمال المتعلقة بالالغام

Etendue du problème des mines

Au Liban, le problème des mines s'est manifesté en trois périodes :

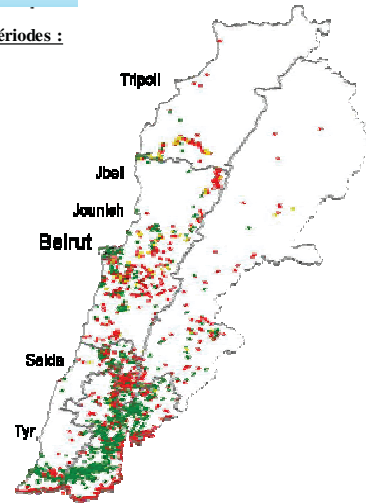
- 1- après l'année 1990
- 2- après l'année 2000
- 3- après Août 2006

Résultat de l'enquête sur l'impact des mines terrestres [2003]

137 Km ² contaminées
306 Communautés affectées
28 Impacts majeurs
164 Impacts moyens
114 Impacts faibles

Résultats enregistrés jusqu'au 12 Juillet 2006

550.000 Mines
120.000 mines éliminées
430.000 mines restantes



7



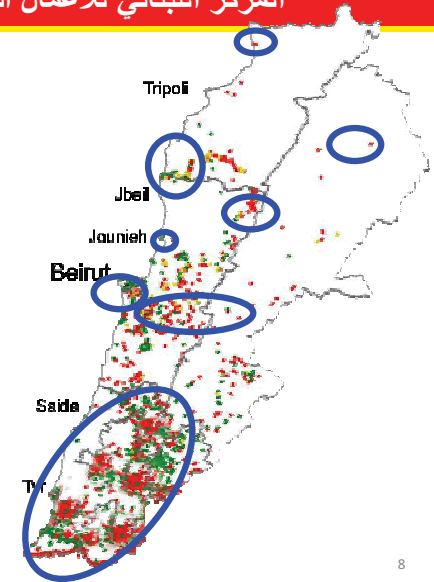
Centre Libanais De Lutte Antimines

المركز اللبناني للاعمال المتعلقة بالالغام

Nouvelles zones polluées après le 12 Juillet 2006

ENE/BNE

BASM/ENE/BNE



8



Centre Libanais De Lutte Antimines

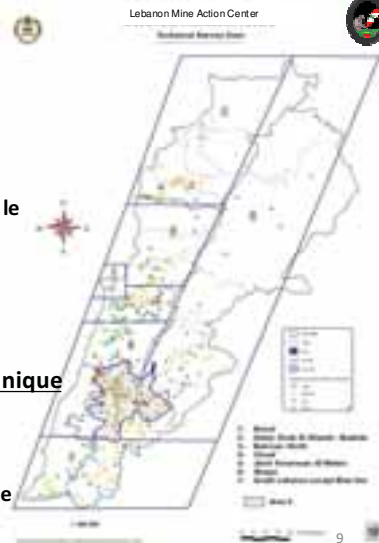
المركز اللبناني للاعمال المتعلقة بالالغام

Durant la période allant entre le début de 2005 et 11 Juillet 2006 une enquête technique nationale a été menée à la suite de laquelle :

- 53.332.421 Km² ont été rendus aux citoyens
- 1.783.304 Km² ont été marqués comme zone dont le degré de pollution a été réduit
- 5.990.712 Km² seront nettoyés ultérieurement

Durant la deuxième phase de l'enquête technique qui s'est déroulée entre Février et Sep 2008:

- 5,020,145 Km² ont été rendus aux citoyens
- 181,964 Km² ont été marqués comme zone dont le degré de pollution a été réduit
- 1,509,470 Km² seront nettoyés ultérieurement

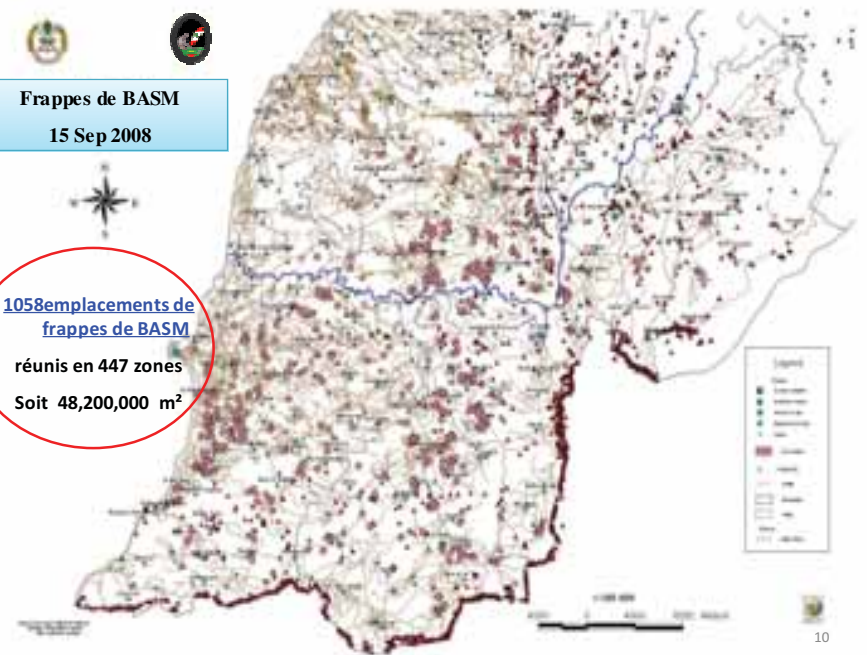


9



Frappes de BASM
15 Sep 2008

1058 emplacements de
frappes de BASM
réunis en 447 zones
Soit 48,200,000 m²



10



Centre Libanais De Lutte Antimines

المركز اللبناني للاعمال المتعلقة بالالغام

Types de BASM



Centre Libanais De Lutte Antimines

المركز اللبناني للاعمال المتعلقة بالالغام





Centre Libanais De Lutte Antimines

المركز اللبناني للاعمال المتعلقة بالالغام

