



# **POINT SUR L'ACTION ANTIMINES AU SENEGAL APRES LA 11<sup>ème</sup> MSP**

***COMITE PERMANENT SUR LE  
DEMINAGE, L'EDUCATION AU RISQUE  
ET LA TECHNOLOGIE***

**Genève, 21-25 mai 2012**



# REMISE A DISPOSITION DE TERRES

## 1. ENQUETES NON TECHNIQUES

- **200** localités visitées;
- **164 localités** couvrant une superficie estimée à **90.300.000 m<sup>2</sup>** ou **90.3km<sup>2</sup>** proposées au déclassement
- Enquêtes suspendues dans le département de Bignona pour des raisons sécuritaires.



- Au total, **36** localités suspectes, soit une superficie estimée à **3.500.000m<sup>2</sup>** devront faire l'objet d'enquêtes techniques et éventuellement de déminage.



### Légende

- Route principale à 2 voies
- Route principale
- Autres pistes
- Piste automobile
- Eaux
- Forêt
- BOUNKILING

# LOCALITES SUSPECTES DEPARTEMENT DE ZIGUINCHOR ET OUSSOUYE



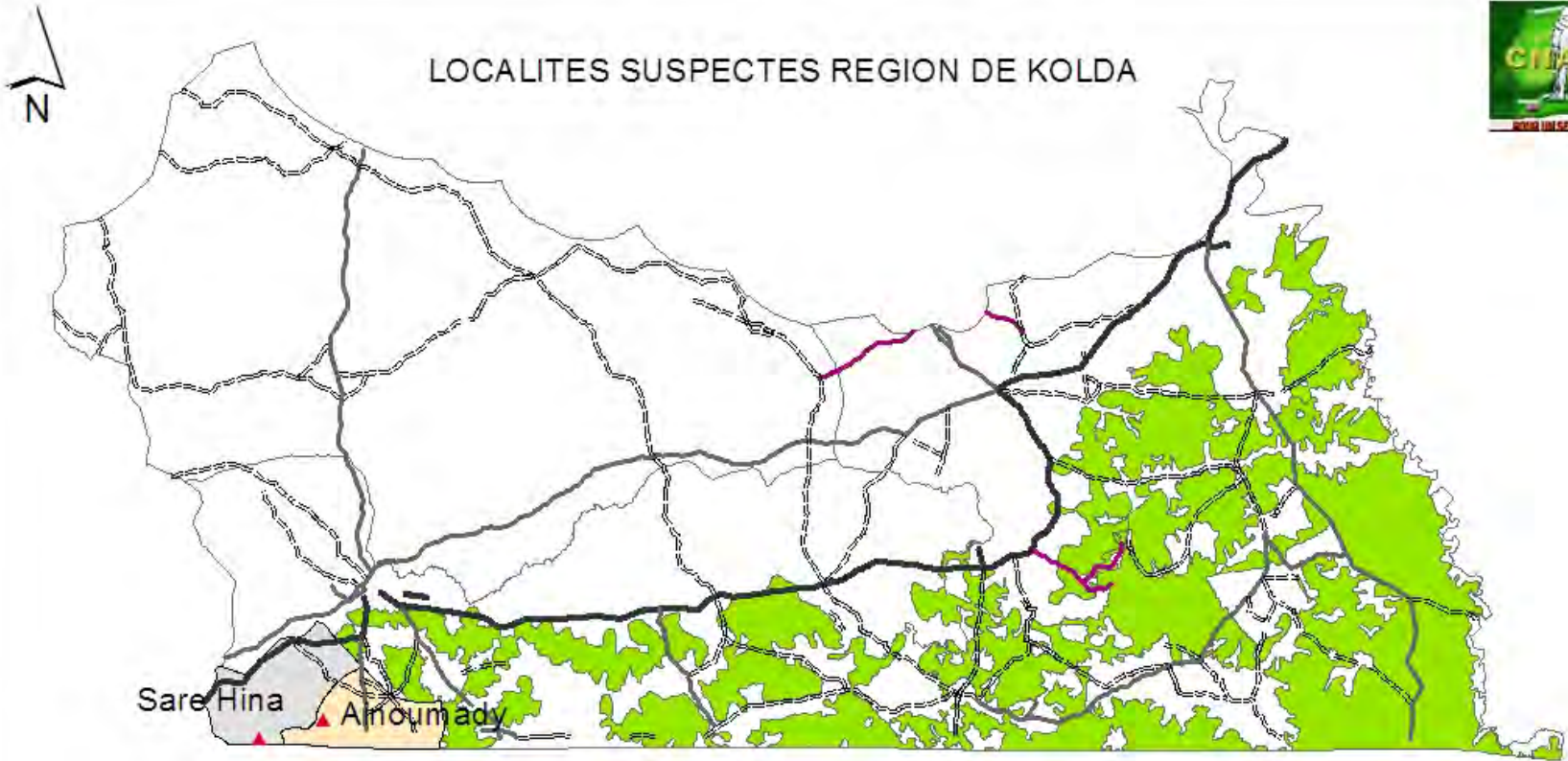
## Légende

- localités suspectes
- Autres pistes
- Piste automobile
- Route principale
- Route principale à 2 voies
- Cours d'eau
- Forêt
- OUSSOUYE
- ZIGUINCHOR

10 5 0 10 Kilomètres

SOURCE: CNAMS

# LOCALITES SUSPECTES REGION DE KOLDA



## Légende

- ▲ Localités suspectes
- ==== Piste automobile
- Piste secondaire
- Route principale
- Route principale à 2 voies
- CR\_Medina El Hadj
- CR\_Tankanto Escale
- Forêt claire
- kolda\_dep

SOURCE: CNAIS

0 15 30 60 Kilomètres

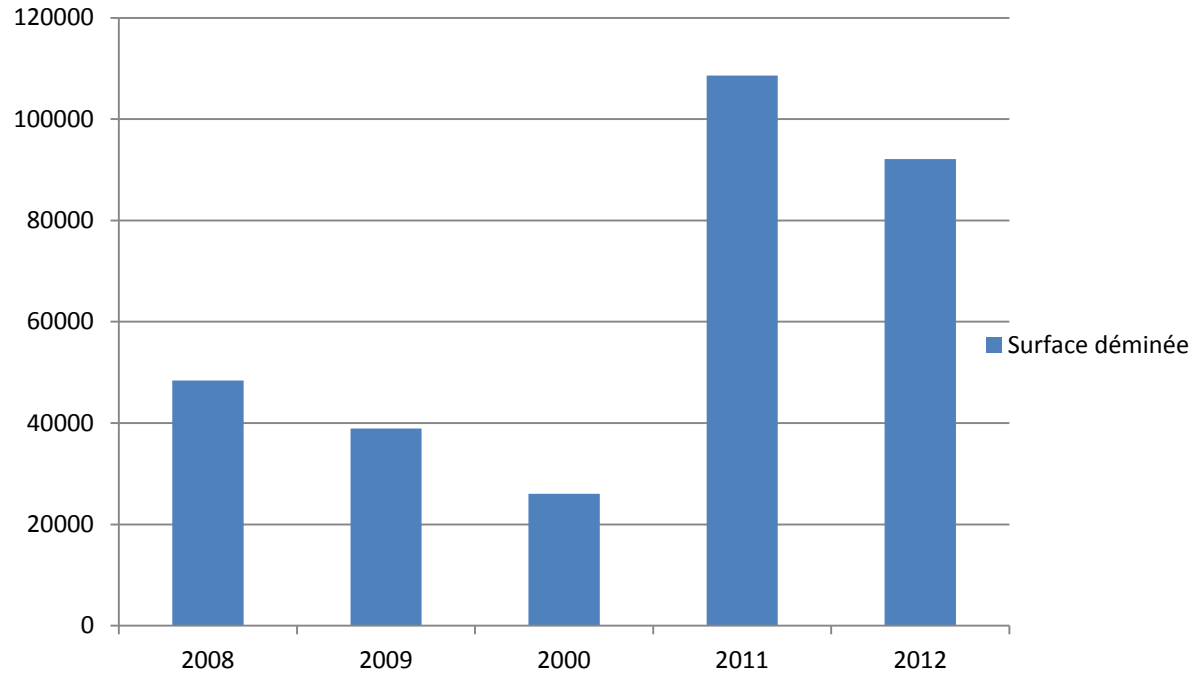


## 2. DEMINAGE

ANNEE	SUPERFICIE DEPOLLUEE
• 2008 :	48.421,12 m <sup>2</sup>
• 2009 :	38.937,34 m <sup>2</sup>
• 2010 :	26.002,49 m <sup>2</sup>
• 2011 :	108.590,71 m <sup>2</sup>
• 2012 :	97.217,88 m <sup>2</sup>
• <b>TOTAL :</b>	<b>319.169,54 m<sup>2</sup></b>
• <b>215</b> mines découvertes dont <b>203</b> détruites	



# EVOLUTION DES OPERATIONS DE DEMINAGE



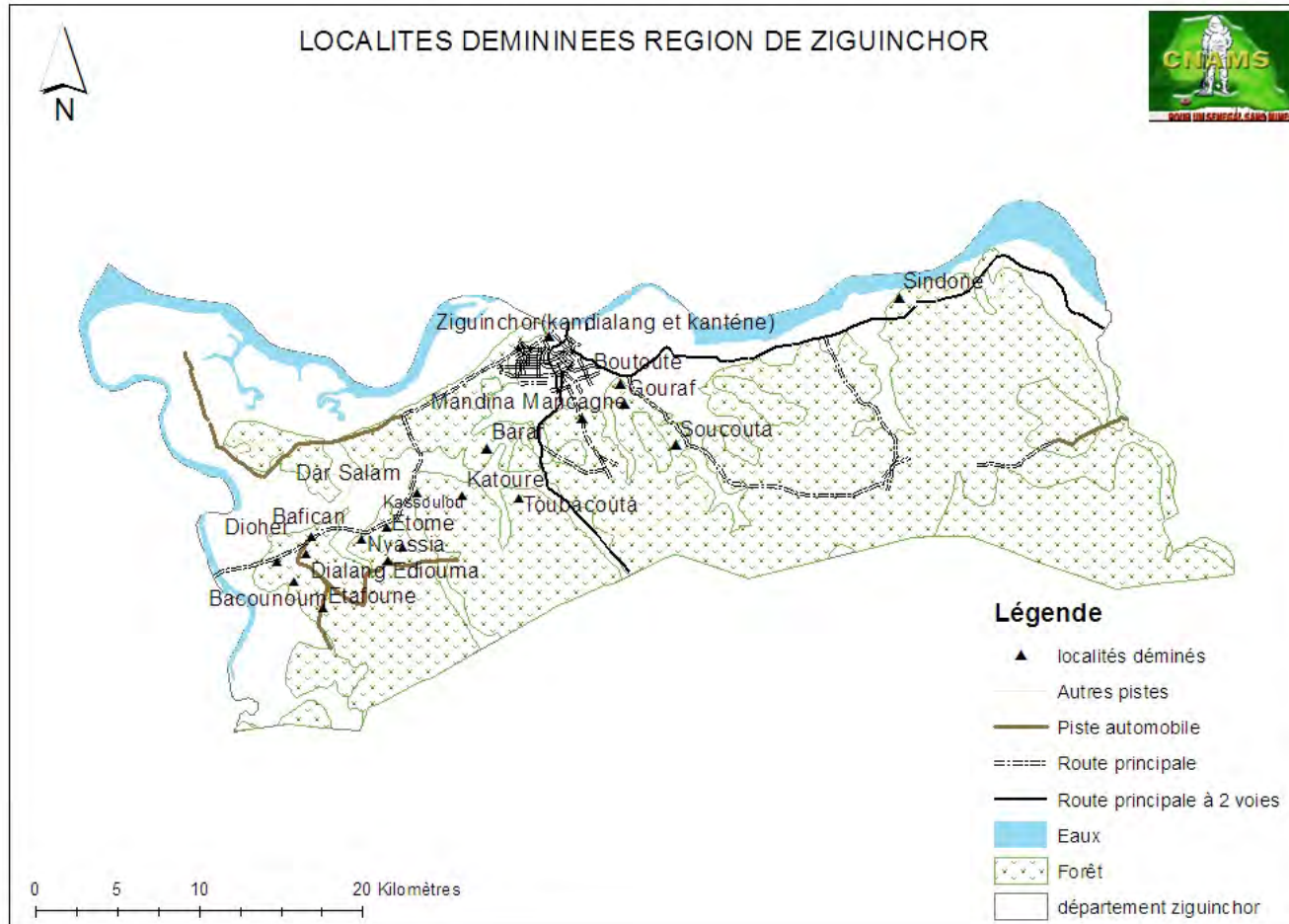


# MOYENS MECANIQUES

Machine de déminage, DIGGER 3, acquise sur un financement de l'UE.



# LOCALITES DEMINEES



# REMISE A DISPOSITION DE TERRES

## AU TOTAL

- 90.619.169,54 m<sup>2</sup> ont été remis a disposition par des moyens non techniques ou techniques



# EDUCATION AU RISQUE



**300** enseignants de l'élémentaire et du moyen formés au cours de l'année 2011, ont intégré l'éducation au risque des mines dans les enseignements-apprentissages



# SUPPORTS ERM

- Elaboration par l'Inspection d'Académie, sur financement de l'UNICEF, de:
- **4000** cahiers d'activités ;
- **250** guides pédagogiques pour les enseignants de l'élémentaire ;
- **150** guides pour les professeurs du moyen.



# ATOUTS



- Meilleure connaissance des zones suspectes (aujourd'hui des données précises sont détenues sur 8 des 9 départements de la Casamance; seule le Département de Bignona n'a pas fait l'objet d'enquêtes du fait de l'insécurité qui y prévaut);
- Accroissement de la productivité grâce à l'appui de la machine de déminage;

# ATOOUTS (suite)

- Mise en place d'une capacité nationale de déminage;
- Mise en place d'un cadre de concertation entre le CNAMS, le Génie militaire et les opérateurs de déminage, en vue d'une harmonisation des opérations de déminage opérationnel et de déminage humanitaire.



# CONTRAINTES



- Insécurité dans certaines zones sensibles;
- Densité de la végétation;
- Lenteurs dans les procédures de certains partenaires qui retardent considérablement le démarrage et le déroulement des projets;
- Raréfaction des ressources financières.



# PERSPECTIVES



# REMISE A DISPOSITION

- Mise en place d'une table ronde des bailleurs pour des ressources additionnelles.
- Décision de Norwegian People's Aid (NPA) d'appuyer l'Etat du Sénégal;
- Recrutement d'un second opérateur de déminage.
- Poursuite des opérations de déminage;
- Poursuite des enquêtes non techniques dans le département de Bignona.



# EDUCATION AU RISQUE

- Mise en œuvre d'un projet en partenariat avec le Réseau des radios communautaires pour la Paix et le Développement en Casamance;
- Financement de projets par l'UNICEF;
- Intégration de l'éducation au risque dans les curricula des écoles et établissements des régions de Kolda, Sédhiou et Ziguinchor;
- Introduction d'un module sur l'ERM dans les programmes des EFI de Kolda, Sédhiou et Ziguinchor.



# LANDMINE SAFETY TRAINING

Formation de :

- **30** assistants communautaires et secrétaires municipaux;
- **30** élus locaux de la région de Sédhiou;
- **40** membres du CRC de Sédhiou;
- **30** enseignantes de Bounkiling;
- **30** enseignantes de Goudomp;
- **30** membres du Groupement de promotion féminine du département de Ziguinchor.



**POUR UN SENEGAL SANS MINES**

**MERCI DE VOTRE AIMABLE ATTENTION**