

REPUBLIQUE DEMOCRATIQUE DU CONGO

Ministère de l'Intérieur et sécurité

Point Focal National de la RDC pour la Lutte Antimines


Thème :

« L'Action Contre les Mines et Restes Explosifs de Guerre et le Développement »

Deuxième Séminaire des Acteurs Africains Francophones de la Lutte Antimines

Dakar du 02 au 04 Novembre 2009

Plan

1. Introduction
 2. L'éducation au risque des Mines et REG et le Développement
 3. Le déminage humanitaire et développement
 4. L'assistance aux victimes et le développement
 5. L'action contre les mines et REG face à la protection de l'environnement
 6. Conclusion
- 
- A silhouette of a person in a starting crouch on a track, positioned on the left side of the slide. The person is leaning forward with their hands on the ground and feet in starting blocks, ready to begin a race. The background is a warm orange gradient with abstract curved lines.

1. Introduction

- Ratification de la CIMAP par la RDC: *le 02 mai 2002.*
- Entrée en vigueur pour la RDC: *le 01 novembre 2002.*
- Ferme engagement de la RDC d'appliquer la convention.
- Récurrence des conflits armés d'origine exogènes et endogènes : obstacles à la mise en œuvre des clauses.
- Conséquences des guerres en RDC : dissémination des mines et REG, rareté des denrées alimentaires et baisse de la mobilité suite à la pollution des terres, une des ressources vitales.

Introduction *(suite)*

- Aussi, afflux des déplacés internes et réfugiés, difficultés du déploiement de l'aide humanitaire, affaiblissement de l'autorité de l'Etat.
- Réponse à la contamination = articulation de l'action contre les mines et REG.
- La LAM = développement durable.



2. ERM et le Développement

- Dynamique née suite à l'horreur et aux accidents dus aux mines et REG.
- Liaison Communautaire = interface entre LAM et Communautés affectées. Ex.: Les comités villageois en Province orientale, modèle de développement à la base.
- Acteurs en ERM en RDC:
 - ⇒ EQUATEUR : HIB, HU, MAG, TOSALISANA et ILDI
 - ⇒ Province ORIENTALE : ADIC, BADU, DCA, HIB, MECHEM et SYLAM ;
 - ⇒ MANIEMA : DCA et HIB ;
 - ⇒ NORD-KIVU : HIB et SYLAM ;
 - ⇒ SUD-KIVU : ADIC, BADU, DCA ;
 - ⇒ KATANGA : DCA et MAG.

2. ERM et le Développement (Suite)

En termes de statistique :

Année	Personne sensibilisée	Nombre de session	Observation
2001	41.310	107	
2002	37.185	114	
2003	3.583	41	
2004	10.042	32	
2005	55.405	422	
2006	181.556	1.166	
2007	545.324	2.866	
2008	549.457	2.593	
2009	219.364	2.981	
Sept. 09	49.655	450	
TOTAL	1.692.881	10.772	

3. Déminage Humanitaire et Développement

- Gamme d'activités qui conduit à la suppression de la menace.
- Effort de la mise sur pied de la capacité opérationnelle nationale.
- Illustrations :
 - a) Dépollution et remise à disposition des terres des aéroports de Manono et Kalémie au Katanga, Gemena à l'Equateur, Bangoka à Kisangani.
 - b) Décontamination voies de Communication.
Ex.: District de Tanganyika dans le Katanga.



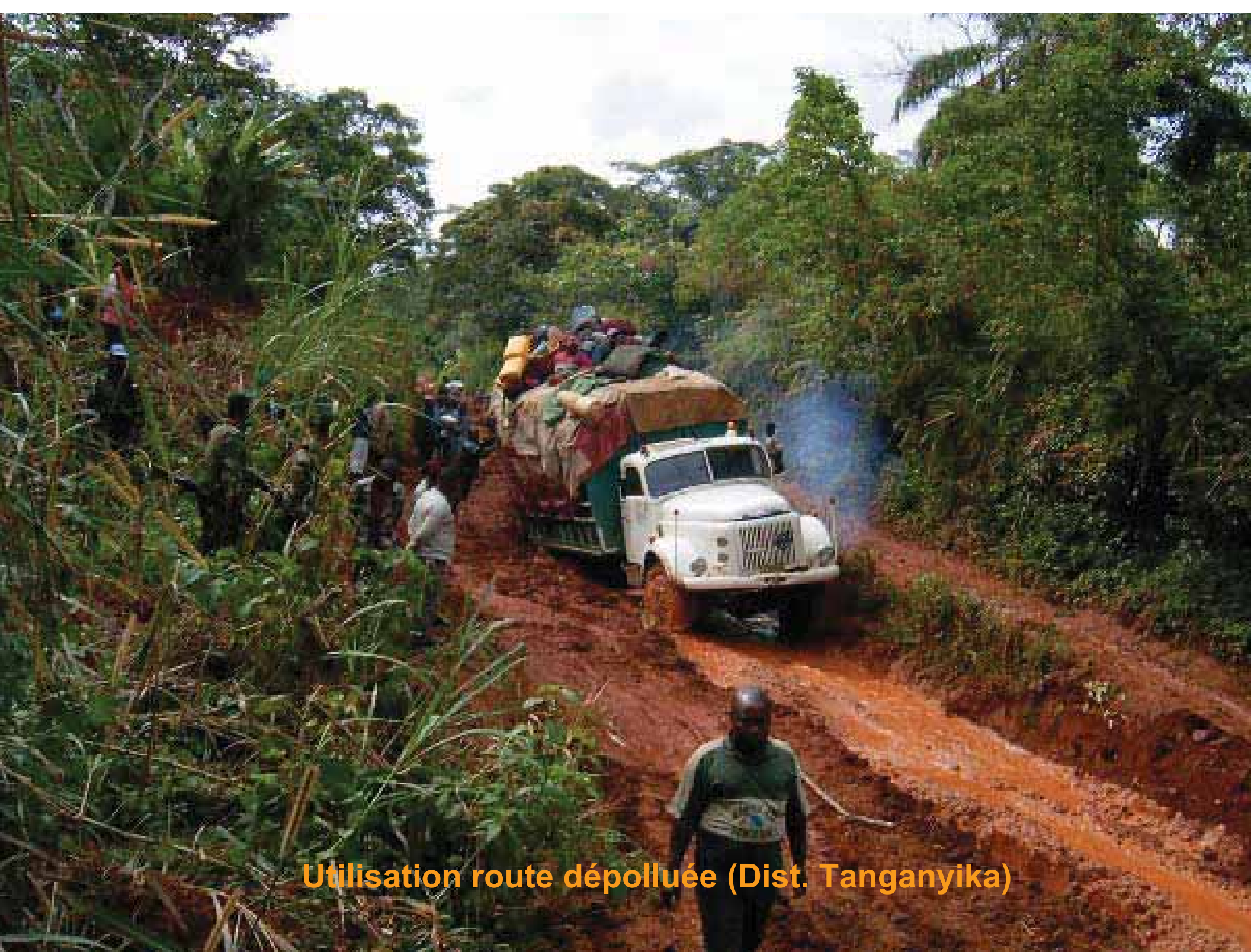
Dépollution Aéroport de KISANGANI



Dépollution Aéroport de GEMENA



Décontamination voie de communication District de Tanganyika



Utilisation route dépolluée (Dist. Tanganyika)



Exploitation commerciale route dépolluée à l'Equateur.

3. Déminage Humanitaire et Développement *(Suite)*

c) Stockage réglementaire et destruction stocks défectueux issus DDR.

Un des dépôts avec munitions mal stockées



Chef coutumier chassant les démons avant la destruction



Déminage Humanitaire et Développement (Suite)

d) Décontamination du Village Tchangatchanga déserté suite à la pollution.



Dépollution du Village Tchangatchanga

3. Déminage Humanitaire et Développement (Suite)

En termes de statistique :

Année	Mine	ENE	Divers	m ² dépollué	m ² déminé	Zone dangereuse identifiée	Obsev.
2001	-	-	-	-	-	-	
2002	-	-	-	312.583	-	223	
2003	1.073	8	274	1.134.963	1.353.923	91	
2004	142	172	-	664.700	1.908.307	319	
2005	1.149	17.135	75.952	459.758	532.957	553	
2006	740	8.758	79.922	722.204	-	468	
2007	155	31.384	128.357	420.050	-	232	
2008	25	6.492	103.098	557.623	-	191	
2009	86	34.561	51.855	1.370.490	-	151	
Sept. 09	1	2.706	492	237.970	-	77	
TOTAL	3.171	101.216	1.692.881	5.880.341	3.795.185	2.305	

4. Assistance aux victimes et Développement

- Réduction conséquences médicales et psychologiques par l'appui accordé aux victimes en vue d'assurer leur réconfort, leur réinsertion et leur monitoring dans la communauté.
- En RDC, évolution remarquable avec aide des partenaires (CICR), malgré qu'il soit difficile et pas nécessaire de distinguer les victimes des mines et REG des autres vivant avec handicap.

Assistance aux victimes et Développement (suite)

En termes de statistique :

Année	Victimes des mines identifiées	Observation
2001	-	
2002	58	
2003	372	
2004	908	
2005	428	
2006	164	
2007	101	
2008	136	
2009	22	
Sept. 09	51	
TOTAL	2.240	

Action contre les mines et REG face à la protection de l'environnement

- Etude du corps de génie FARDC : rapprochement LAM et protection de l'environnement.

- Gestion ressources naturelles : terre, substrat activités humaines (mobilité, activités agropastorales...).

- Gestion retombées activités militaires. Ex: pollution pyrotechnique par mines et REG.

- LAM = Protection de l'environnement.

- FARDC et PNC devraient élargir leur mission jusqu'à la protection de l'environnement en y incorporant l'action contre les mines et REG (installation des Conseillers en environnement pour mesures préventives, curatives et dissuasives).

5. Conclusion

- La LAM concoure au bien être de l'Humanité.
- La Dépollution contribue à la préservation de la nature mieux de l'Environnement;



JE VOUS REMERCIE

DE VOTRE PARTICULIERE ATTENTION

